

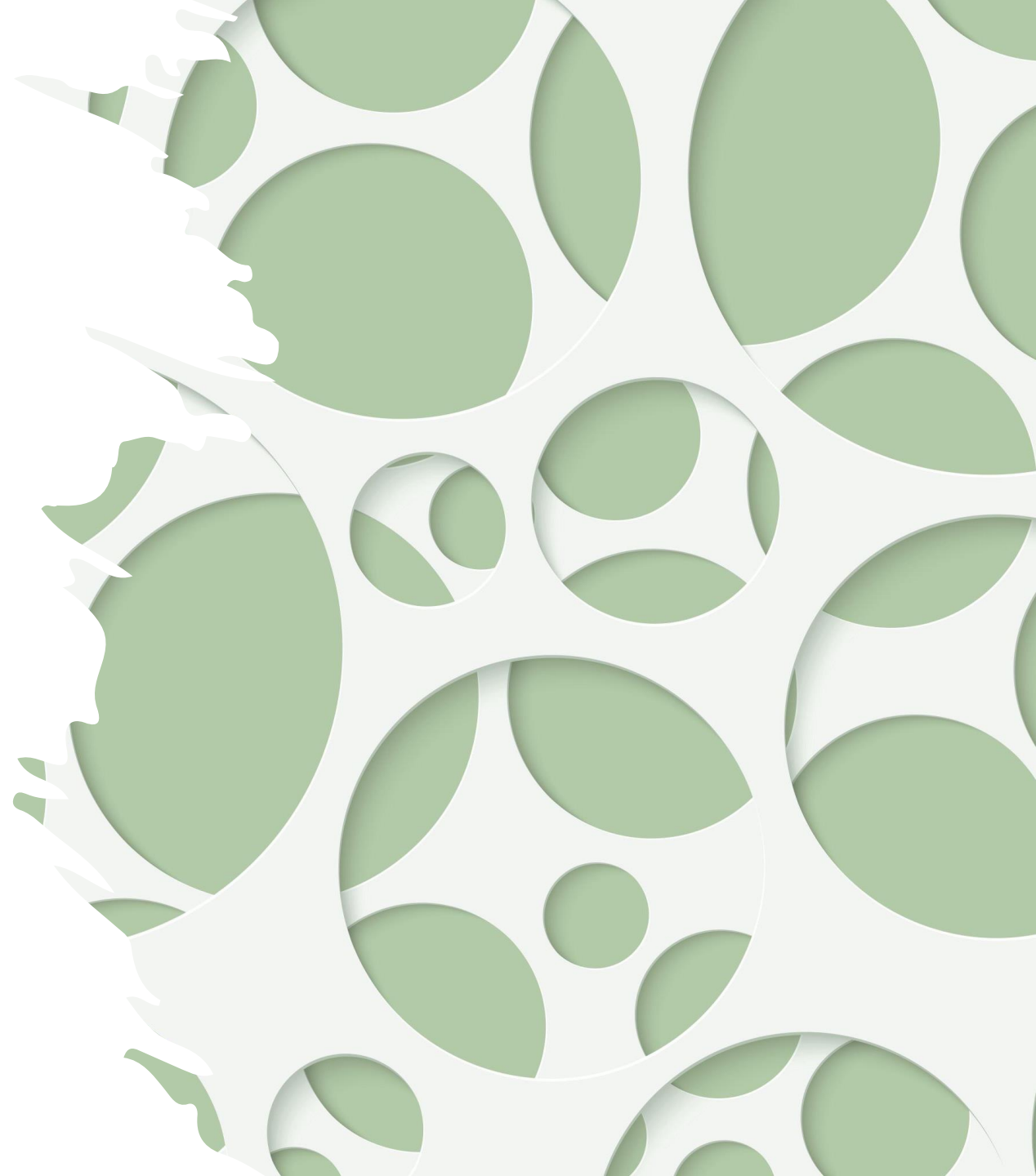


Millenniaalien kirkko hanke 2021-23

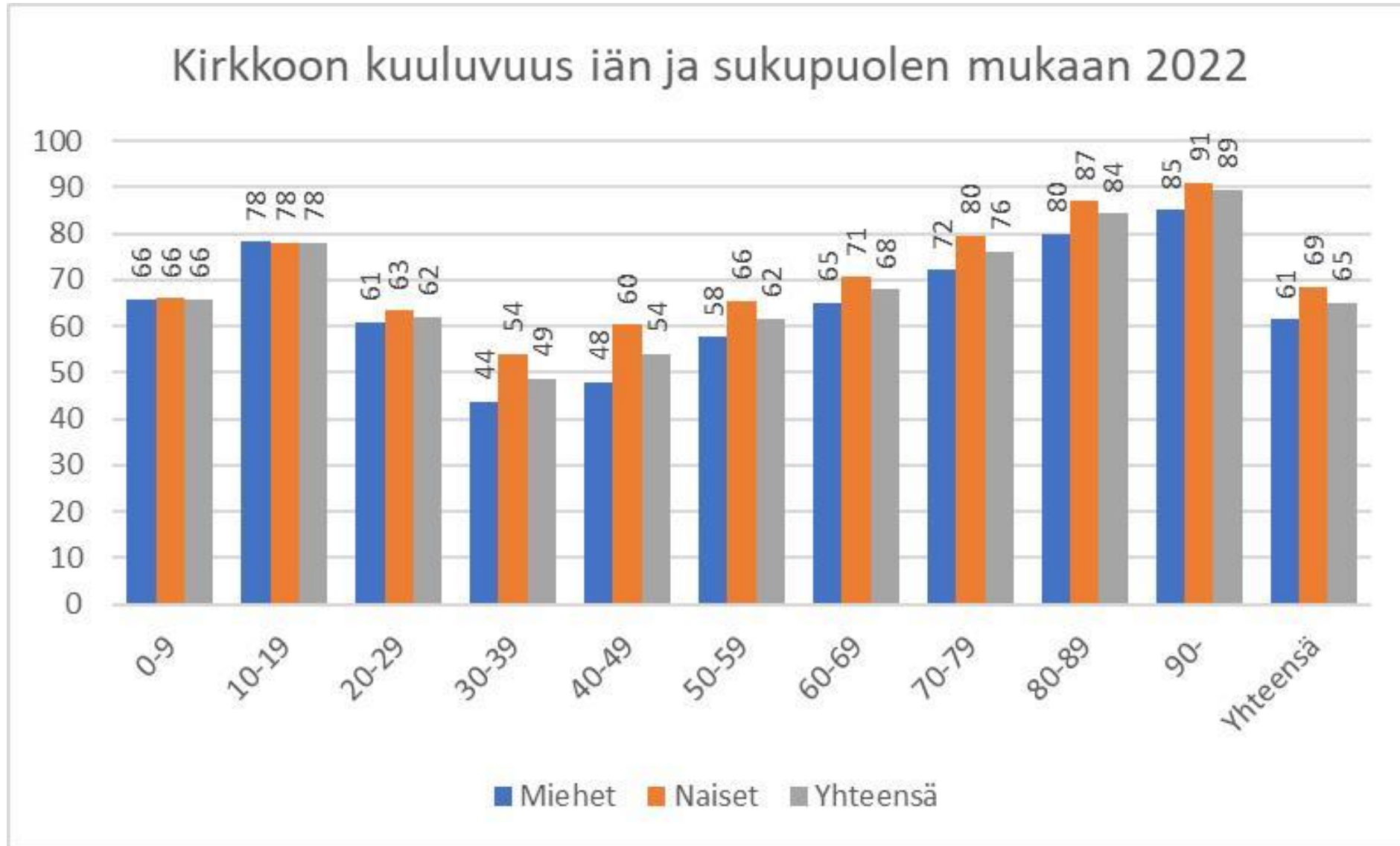
Täysistunnon iltakoulu
Katri Vappula 23.1.2024

Millenniaalien kirkko on
ilmiölähtöinen ja
verkostomainen hanke

Edistää kirkon
toimintakulttuurin kehittymistä
ihmislähtöiseksi,
monimuotoiseksi ja
ihmisille merkitykselliseksi



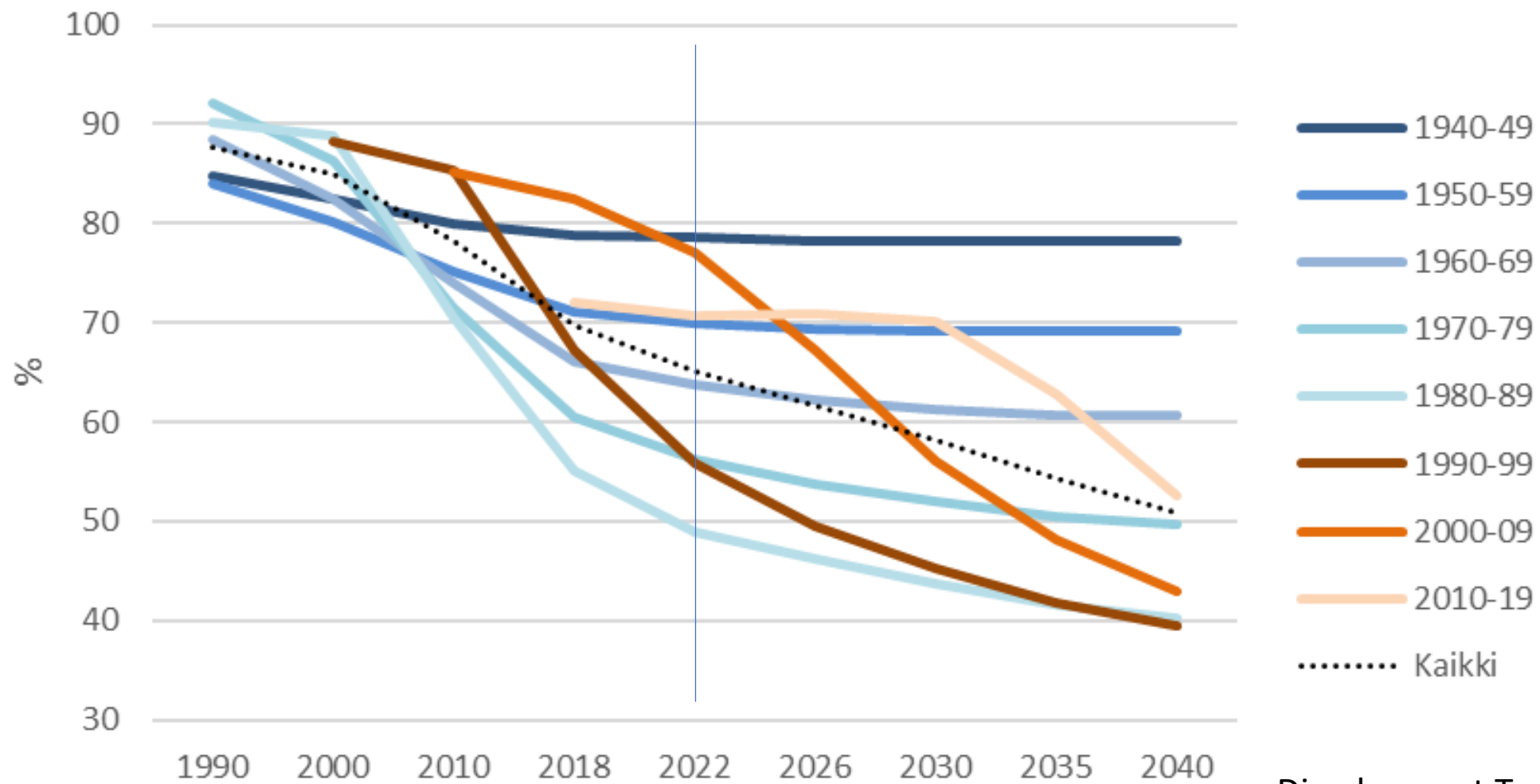
Taustaksi nostoja jäsentilastoista 2022



Kirkkoon kuuluvuus ikäryhmittäin 1990-2022

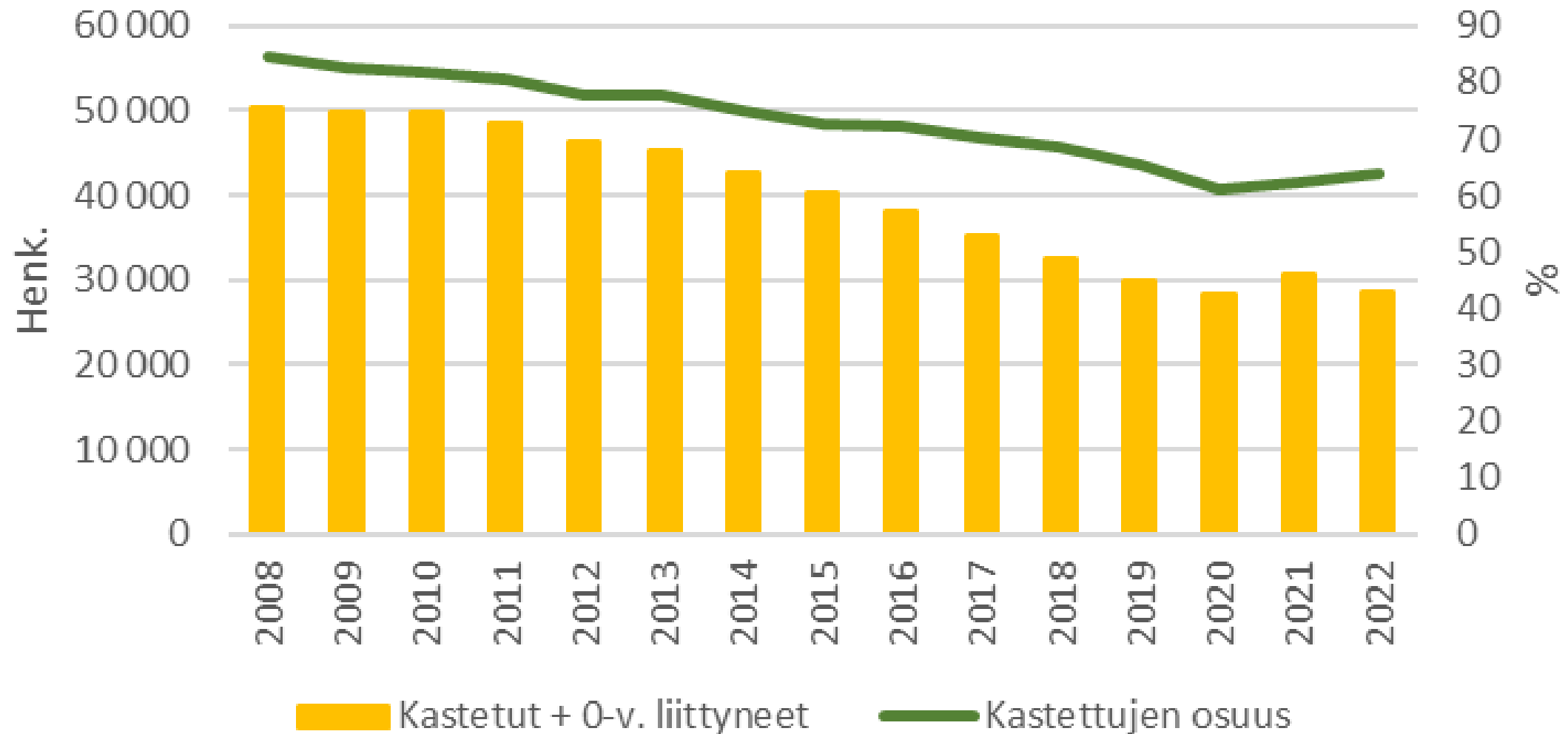


Eri vuosikymmeninä syntyneiden kirkkoon kuuluvuus 1990-2040 (tot. 1990-2022, enn. 2026-2040)



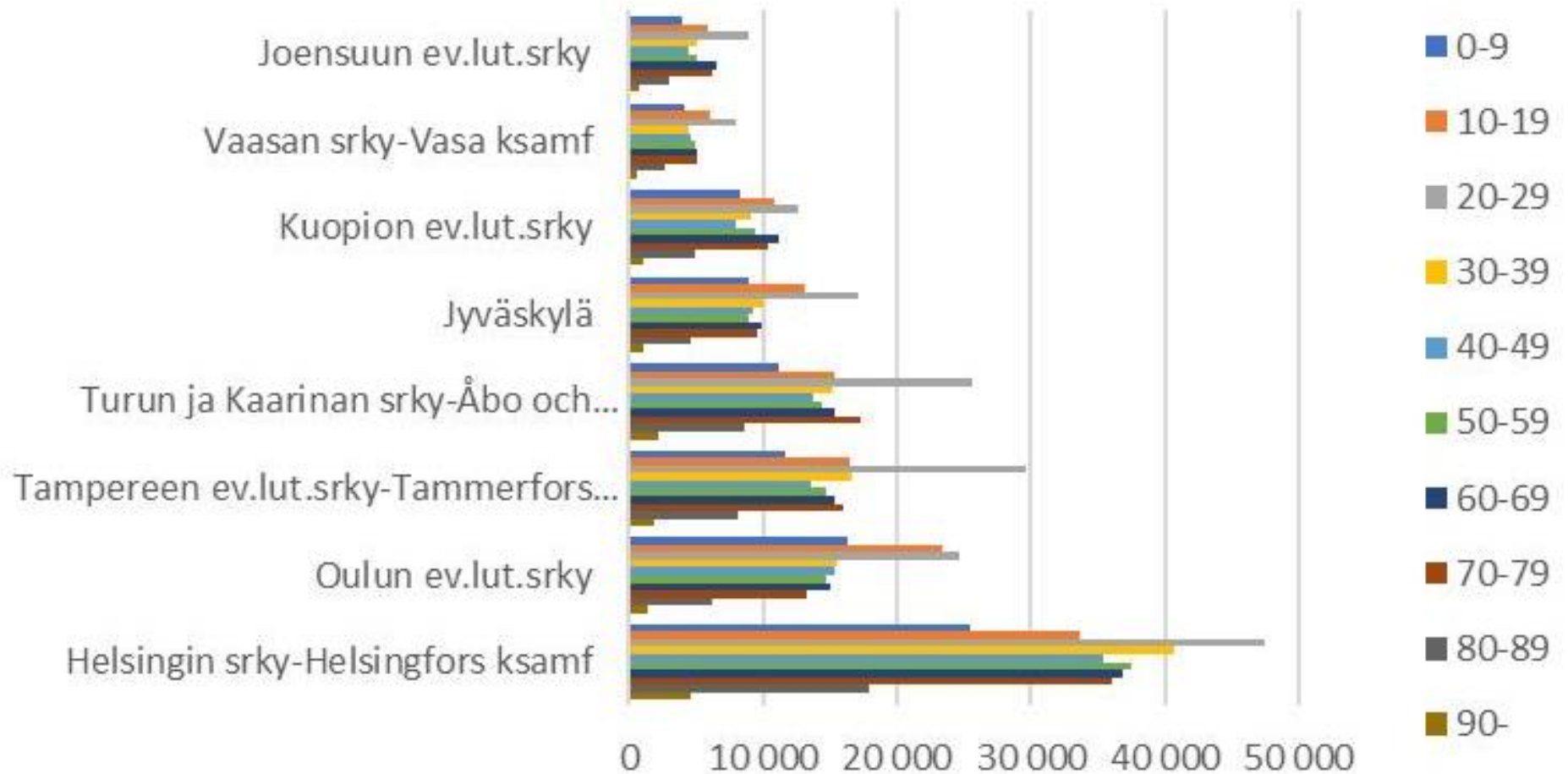
Dian koonnut Tuomo Halmeenmäki,
kirkon tilastoasiantuntija

Ev.lut. kastetut (ml. 0-v. kirkkoon liittyneet) ja osuus syntyneistä 2008-2022



Yliopisto- kaupungit edellä

Talouksyksiköt, joissa 20-29 v. suurin ikäryhmä





Millenniaalien
kirkko
kärkihankkeena:
tavoitteet, keinot
ja resurssit



Tavoitteet ja keinot 2021-22

Tavoitteet

1. Nuoret ja nuoret aikuiset kokevat kasteen ja kirkon jäsenyyden itselleen merkityksellisinä asioina, ja haluavat tuoda lapsensa kasteelle.
2. Nuorten ja nuorten aikuisten kokemus kirkon jäsenyydestä lujittuu ja monipuolistuu, jäsenyys on yhä selvemmin tietoinen valinta.
3. Seurakuntiin syntyy uutta merkityksellistä yhteisöllisyyttä, jota rakentaa seurakuntalaisten aloitteellisuus, osaaminen ja yhdessä tekeminen.

Keinot

1. Polku-mallin kehittäminen ja soveltaminen: seurakunnan ja kirkon kasvatustoiminnassa on lapsuudesta aikuisuuteen jatkuvuus, joka tukee monipuolisesti nuoren aikuisen oman identiteetin rakentumista elää ja toimia kristittyinä ja synnyttää kokemuksen, että kirkon jäsenyys on merkityksellinen.
2. Yhteydenpidon/jäsenviestinnän sisältöjen ja toimintatapojen kehittäminen: Paikallisseurakunta ja kokonaiskirkko viestivät jäsenilleen vuorovaikutteisesti ja jäsenlähtöisesti, hyödyntäen niitä välineitä, joita seurakuntalaiset muutoinkin käyttävät.
3. Uusien yhteisöllisyyttä vahvistavien toimintatapojen kehittäminen kokeilemalla yhdessä seurakuntalaisten kanssa.

Vuoden 2022 kärkihankkeen toiminnallisten tavoitteiden arviointi

Strategiset painopisteet	Hankkeen toimenpiteet/tavoitteet	Tulosten seuranta mittarit/arviointikriteerit
<p>Ovet auki ulospäin - Luomme millenniaalien sukupolven tavoittamiseen valtakunnallisen</p> <p>Ovet auki kirkkoon ja kasvuun - kutsumme ihmisiä hengellisen kasvun polulle koko elämän aikana</p>	1) Kehitämme Polku –mallia edistäviä konkreettisia työvälineitä, viestintä- ja toimintamalleja	90% seurakunnista tuntee Polku –mallin. 12 kehittämisryhmän tuotokset ovat edenneet ja valmistumassa
	2) Rakennamme mallin 18-45 –vuotiaiden "Aikuisten poluista"	Asiakirjan ensimmäinen versio on valmis ja lähtenyt palautekierrokselle.
	3) Tuotamme tietoa ja tutkimusta 18-45 -vuotiaista	Norenin tutkimusta ja Millenniaalisegmentointia on hyödynnetty aikuisten polut mallissa sekä evl.fi -uudistuksessa. Tutkimusjulkaisun artikkelit ovat tekeillä.
	4) Viestimme hankkeen tuotoksista ja löydöistä	Kotimaan blogiin on tuotettu 12 kirjoitusta Millenniaalitietoa on esitelty useille hiippakunnille, suurille seurakunnille ja seurakuntayhtymille.

Vaikuttavuuden arviointi – nimeä vaikutukset, joita kärkihankkeella tavoitellaan ja miten niiden toteutumista seurataan

Polku –toimintamalli ja milleniaaleja koskeva tieto vaikuttaa seurakuntien toiminta- ja taloussuunnitteluun niin että yhä useampi alle 45-vuotias haluaa pysyä kirkon jäsenenä, kastaa lapsensa tai liittyä kirkkoon.

Muokatut tavoitteet kun hanke jatkui vain 2023

Strategiset painopisteet	Hankkeen tavoitteet	Mittarit/arviointikriteerit	
Ovet auki kirkkoon ja kasvuun: a) Tuemme seurakuntien työtä tutkitun tiedon ja saamamme palautteen pohjalta. b) Tuemme seurakuntia löytämään monimuotoisia tapoja toimia ja viestiä, jotta ihmiset voivat olla kristittyjä itselleen merkityksellisillä tavoilla. c) Vahvistamme kirkon jäsenyyden merkityksellisyyttä ja lisäämme osallisuuden ja toimijuuden mahdollisuuksia.	1) Seurakuntien toimintaa on kehitetty molempien Polku-mallien (ikäkausimalli lapset ja nuoret + jäsenprofiilimalli aikuiset) pohjalta vastaamaan alle 45 –vuotiaiden jäsenten toiveita ja tarpeita	<ul style="list-style-type: none">• Polku –työvälineet on hiottu kokeiluseurakuntien kanssa toimiviksi• Polku–mallit on otettu vuoden 2026 loppuun mennessä käyttöön seurakunnissa laajasti• Seurakunnat kohtaavat erilaiset jäsenensä laadukkaasti kun he hyödyntävät Polku –työvälineitä ja tekevät keskenään uudenlaista yhteistyötä	
	2) Jäsenprofiililtaan samanlaiset seurakunnat toteuttavat yhteistoimintamallia tavoittaakseen paremmin 18-45-vuotiaat seurakuntalaiset		<ul style="list-style-type: none">• Yhteistoimintamallin kuvaus on valmis• Yhteistoimintamalli on käytössä (10-20 suurinta seurakuntayhtymää, 10-20 seurakuntaa)• Seurakuntien toimintabudjetit on kohdennettu jäsenprofiilien mukaisesti (muutos %)
	3) Alle 45-vuotiaat seurakuntalaiset ovat löytäneet seurakuntayhteyden ja haluavat pysyä kirkon jäsenenä.		<ul style="list-style-type: none">• Seurakuntien jäsenmäärän kehitys (alle 45 vuotiaiden kirkosta eronneiden määrän väheneminen)• Kasteiden määrän kehitys

Vaikuttavuuden arviointi

Yhä useampi alle 45-vuotias haluaa pysyä kirkon jäsenenä, kastaa lapsensa tai liittyä kirkkoon. Seurakuntien alle 45-vuotiaiden jäsenten kokemus elämän merkityksellisyydestä vahvistuu ja tulevaisuusko lisääntyy.

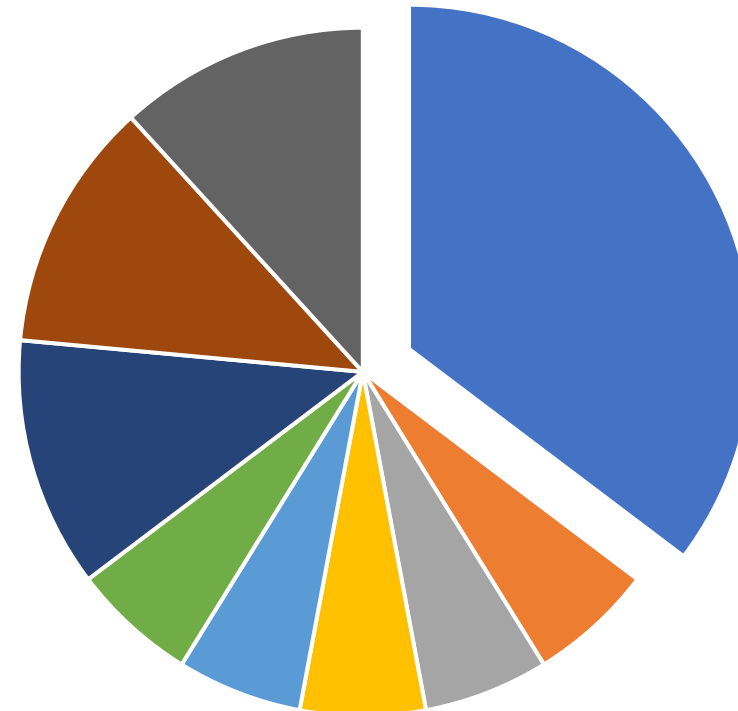
Kärkihankerahoituksen jakautuminen vuonna 2023

120 000 euron vuosibudjetista meni noin kolmasosa kuhunkin näistä

- 40% työajalla toimivan asiantuntijan (Jussi Laine) palkkaamiseen Tampereen seurakuntayhtymältä
- 45% työajalla toimivan asiantuntijan palkkaamiseen STEP-koulutukselta (Aino-Elina Kilpeläinen) –mahdollisesti ohjelmajohtaja Katri Vappulan 80% työpanoksen hankkeeseen tekemällä hänen perustehtäviään
- Työryhmien toiminta, julkaisut ja materiaalit, viestintäkokeilut yhteistyössä seurakuntayhtymien kanssa

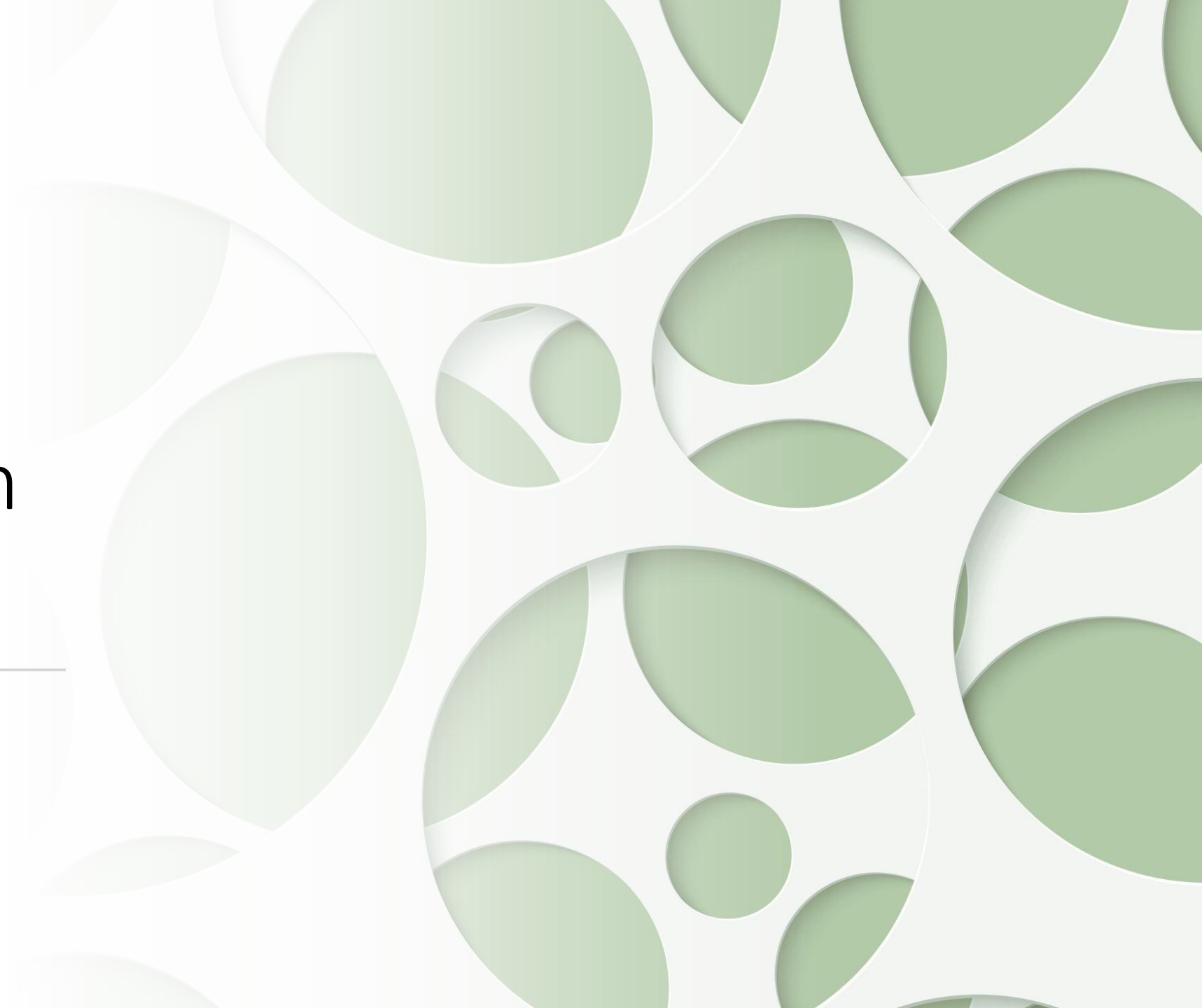
Kirkkohallitus satsasi lisäksi hankkeeseen asiantuntijoiden työpanosta noin 2,2 henkilötyövuotta koostuen 8-9 hengen työstä:

- 5 x 20% KCSA, 2 x Kirkon viestintä, Kirkon tutkimus, Diakonia ja yhteiskuntayksikkö sekä 3 x 40% Jumalanpalvelus ja kasvatus –yksikkö





Konkretiaa:
Mitä
hankkeessa on
tehty?



1. Hankkeen tuottama tieto

- Haastattelut etnografisella otteella Noreenin tuottamana syventämään kvantitatiivista dataa 18-30 –vuotiaiden osalta
- Y- ja z-sukupolvien segmentointi Taloustutkimuksen tuottamana.
- Y- ja z-sukupolvea koskeva tutkimusjulkaisu Millenniaalien kirkko kirkon tutkimuskeskuksen koordinoimana.

Lisätietoa hankkeen [tutkimus ja tiedontuotanto sivuilta](#)



Millenniaalien kirkko:
kulttuuriset muutokset ja kristillinen usko

Sini Mikkola & Suvi-Maria Saarelainen (toim.)

2. Sparraus

- Alustukset seminaareissa ja koulutuksissa + Seurakuntien sparraus – kutsukaa meidät kylään = yhteensä noin 140 alustusta tai työpajaa
- [Blogi](#) kotimaan alustalla maaliskuusta 2022 alkaen, 15 kirjoitusta.
- Tutkimusjulkaisun teemoja avaava [bodcast – sarja Kirkko kiinni](#) 7 jaksoa vuoden 2023 keväällä



3. Viestintä

Yhteistyö Evl.fi –uudistuksen kanssa

- Hankkeen tuottamaa tietoa hyödynnetään pääkäyttäjäprofiilin (35-vuotias avomielinen kulttuurikristitty "Laura") ja sille suunnattujen sisältöjen luomisessa

Hidasta elämää verkkoartikkelit

- 11 yhteistyössä tuotettua verkkoartikkelia sekä sosiaalisen median sisältöjä millenniaali-kohderyhmää koskettavista teemoista, jotka liittyvät ahdistukseen, vanhemmuuteen, kuolemaan ja toivoon. Sisällöt on julkaistu Hidasta elämää-median alustalla ja somekanavissa. Kirkolla ja seurakunnilla on oikeudet käyttää sisältöjä omissa medioissaan.
- Tavoittanut noin 2,1 miljoonaa kävijää.

Vaikuttajayhteistyö hengellisistä sisällöistä

- Karoliinan Pentikäisen kanssa tuotetaan viisi sisältökokonaisuutta Instagramissa. Teemoina mm. Kirkkoon/seurakuntiin ja hyvän tekemiseen liittyvät teemat; Mitä kaikkea hyvää mahdollistan kuulumalla kirkkoon? Hengellisyys ja kristityn identiteetti osana tavallisen ihmisen arkea.

[Viestintäkokeilut - evl.fi](https://www.evl.fi)



4. Toiminnallinen kehittäminen tiedon pohjalta



Valtakunnalliset mallit

1. Polku toimintamallin jatkokehittäminen ja edistäminen mallista käytäntöön
2. Millenniaalien polut mallin kehittäminen

Periaatteina

- Toimijana johdettu, tavoitteellinen ja kiinnostuneille avoin yhteistyöverkosto
- Yhteinen työskentelyalusta teamsissä
- Avoin haku työryhmiin + avoimia työpajoja
- Kohderyhmien kuuleminen ja osallistaminen
- Myös ruotsin kielellä



Polun vaiheet 2019-2026

2019-20 Valtakunnallinen luomisvaihe

Työpajoja, kuulemisia
Polku asiakirja valmiiksi
Edelläkävijä seurakunnat testaajina ja
palautteenantajina

2021-2022 Valtakunnallinen syventävä kehittäminen osana Millenniaalien kirkko hanketta

Paikallisseurakunnissa tutustuminen ja
ensimmäiset käyttöönotot
Pilottiseurakunnat mukana
kehittämisessä
Kaksitoista kehittämisryhmää, yli 50
henkilöä ja 20 seurakuntaa,
hiippakunnat, LNK, STEP, SLS,
kkikohallituksen eri toimijat
Kehittämisryhmien aiheina:
Ikäkaudet, jäsentävät elementit ja
silmälasit -> konkreettiset tuotokset
seurakuntien tueksi
Koulutukset ja konsultoinnit
Työskentelyjä polun edistämiseksi

2023-2024 Seurakuntien luomisvaihe

Irtautunut hankkeesta osaksi normaalia
toimintaa
Koordinaatioryhmä, jota luotsaa
kirkkohallituksen Kasvatus ja perheasiat
tiimi
Starttina Polun edistäjien
verkostotapaaminen 11.-12.1.2023
Valtakunnallisten toimijoiden painopiste
tiedottamisessa, seurakuntien
fasilitoinnissa, konsultoinnissa ja
kouluttamisessa
Polku yleiskirje

2025-2026 Seurakunnan oma Polku käytössä laajasti

Visuaalinen ilme ja aineistoja Polun hyödyntämiseksi seurakunnassa

- Polun ilme
- Samun tarina -rastirata
- Polku esittely viestintäpäiviltä
- Kouluttajan kuvapaketti
- Työskentelyjä Polun rakentamiseksi
- Seurakuntalaiset rakentamassa polkua



Valmistuneet ikäkausien aineistot

0-2 Lahja -> Ihmeistä suurin vauvavuosi ilme ja [vinkit](#)

3-5 Ilo -> Ilon kekkerit ilme ja [juhlaopas](#)

6-8 Seikkailu -> Kohti koulua suuremman suojassa ilme ja [vinkit](#)

9-11 Rohkeus -> Oot kymppi ilme ja [virikepaketti](#)

12-14 Vapaus -> [Yö kirkossa](#) ja Salatut elämäntaidot seiskoille

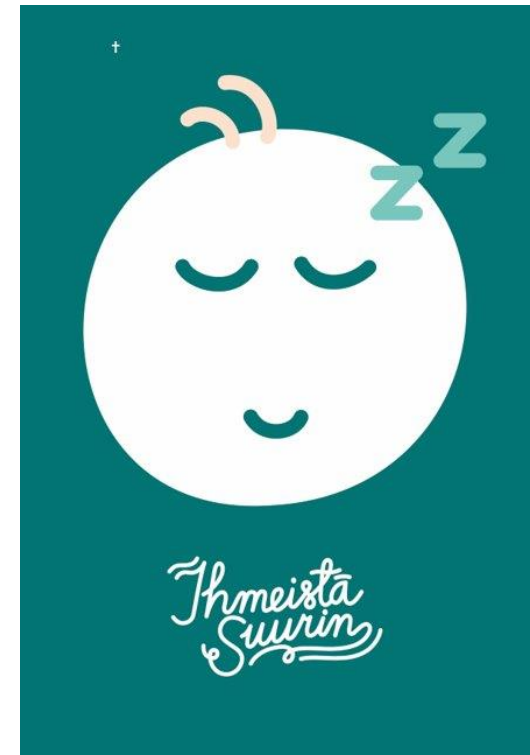
15-18 Ihme ja luottamus -> [Yhteydenpito rippikoulun jälkeen](#) manuaali

16-21 Luottamus ja Yhteys [kokemuksia pilotoinneista](#)

Ilmeet [Grafiskt material - Kirkkohallitus \(evl.fi\)](#)



**Suuremman
suojassa**



Kirkkovuosi Polulla: jumalanpalvelusaineistoa lapsille, nuorille ja aikuisille



Muita uusia aineistoja

- [Seurakunta vanhemmuuden tukena](#)
 - [Globaalit silmälasit Polulla](#)
 - [Kestävä tulevaisuus](#)
 - [Ulkopuolisuuden ehkäisy](#)
 - Kummin kaa [Kummin kaa Polulla - evl.fi](#)
- kts. [Uusimmat materiaalit - evl.fi](#)



Millenniaalien polut



Avoin ja osallistava prosessi

- Avoin haku työryhmään, jossa tekstiä kirjoitettiin yhdessä teamsissä. Mukana 8 seurakuntien Y ja Z –sukupolveen kuuluvaa työntekijää, yksi vapaaehtoinen, yksi järjestötyöntekijä ja 8 Kirkkohallituksen asiantuntijaa
- Viisi kaikille avointa työpajaa, osallistujia 30-60/työpaja
- Avoin mahdollisuus antaa lukea luonnosta ja antaa palautetta
- Testaus mukanaolevien seurakunnissa





Millenniaalien polut julkaisu

- Jatkaa seurakuntien toiveesta Polku –mallia koskemaan Y- ja Z-sukupolvien aikuisia
- Tiivistää ja jäsentää tietoa käytettävään muotoon ja työvälineeksi
- Neljä millenniaaliprofiilia avaa ja selkiyttää moninaisuutta
- Tarkastelunäkökulmina hengellisyys, viestintä, hyvän tekeminen ja yhteisöllisyys
- Linkejä malleiksi mitä jo tehdään + ehdotuksia seurakunnille

Neljä millenniaali-profiilia ja neljä jäsentävää tarkastelukulmaa

1 Avomielinen kulttuurikristitty

Koti - henkisyys - maailma



2 Perinteinen itseensäluottaja

Koti - tiede - isänmaa



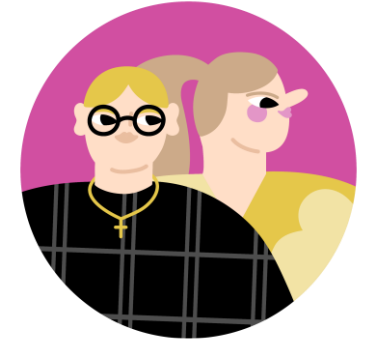
3 Avomielinen maailmanparantaja

Tasa-arvo - oikeudenmukaisuus - universumi



4 Perinteinen uskova

Koti - uskonto - isänmaa





A HENGELLISYYS
OMANA VAPAANA
TILANA



B VIESTINTÄ
VUOROVAIKUTUKSENA
JA YHTEYTENÄ

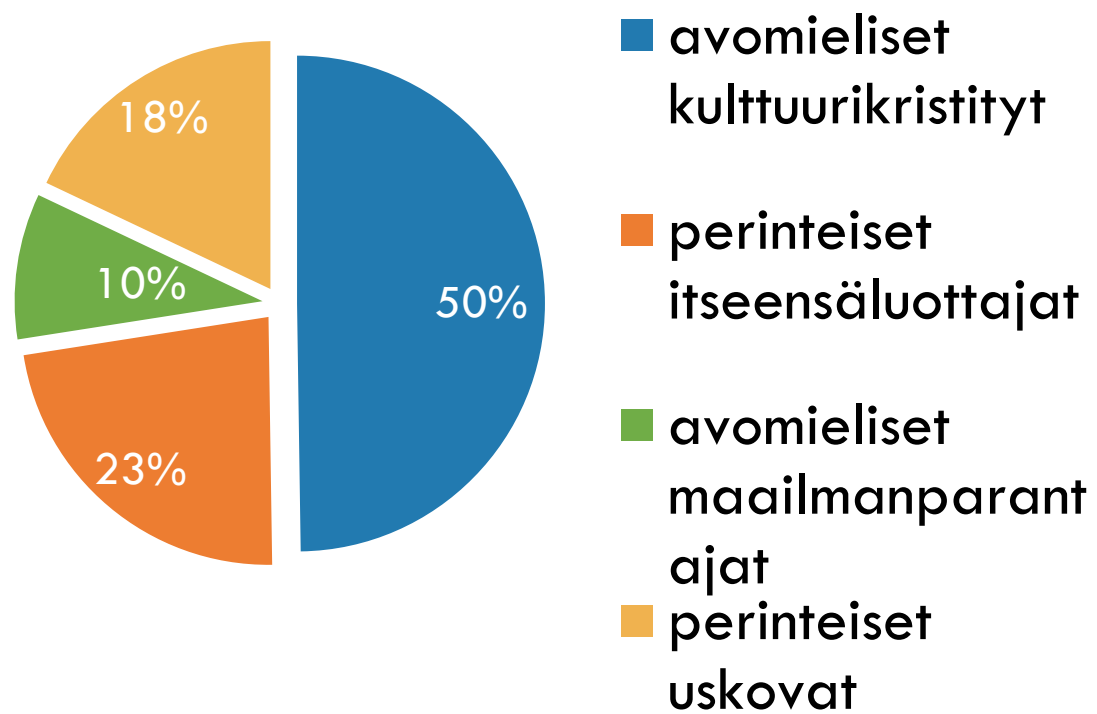
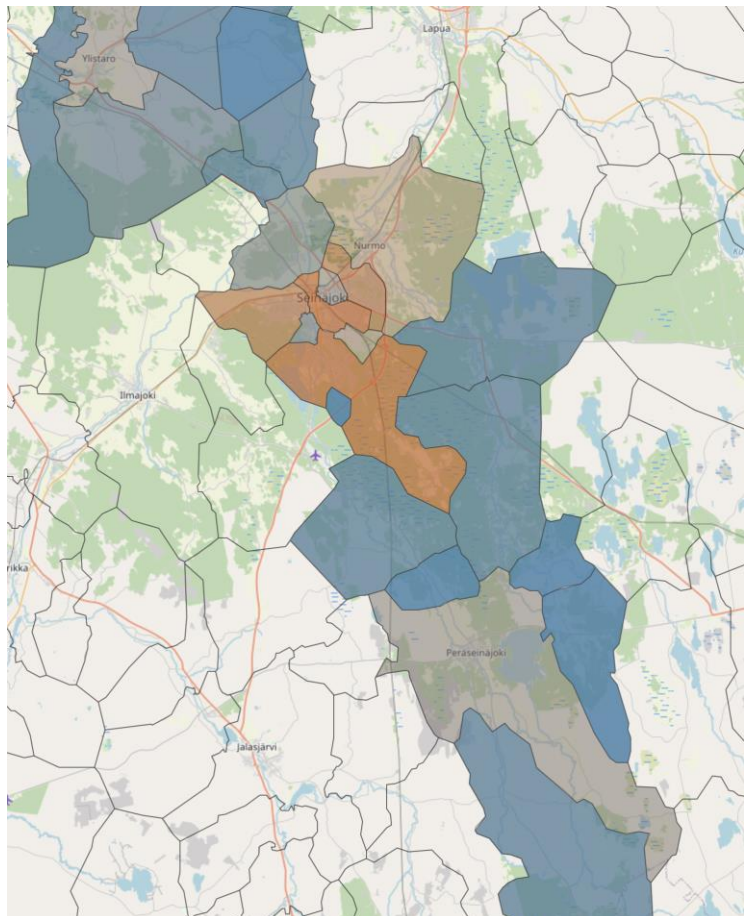


C MUUTTAVA
YHTEISÖLLISYYS



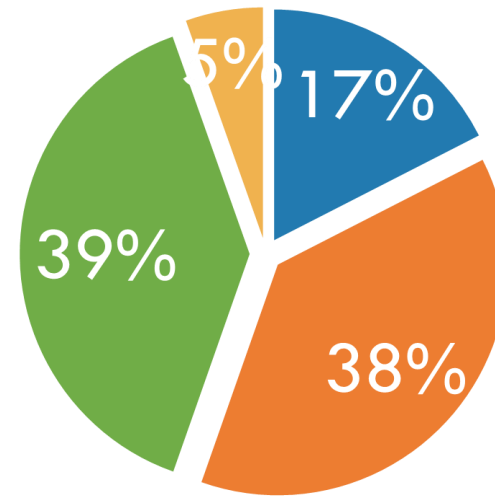
D HALU TEHDÄ HYVÄÄ

Seurakuntien konsultointi alueellisen datan kanssa

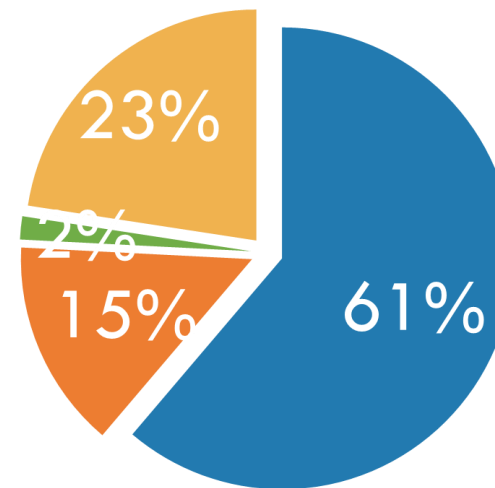


Havaintoja seurakuntakiertueelta

- Yli puolet 20-29-vuotiaista jäsenistämme asuu kymmenessä suuressa yliopistokaupungissa ja sielläkin erityisesti keskusta-alueilla tai tietyillä opiskelija-alueilla
- Näiden kaupunkien keskusta-alueiden jäsenprofiilit painottuvat niihin kahteen segmenttiin, joista enää 1/3 osa on jäsenenä kirkossamme, siis avomielisiin maailmanparantajiin ja perinteisiin itseensäluottajiin
- Pienempienkin kaupunkien ydinkeskusta-alueet painottuvat nämä profiilit, mutta perinteisiä itseensäluottajia on enemmän
- Maaseutualueiden jäsenprofiilit ovat hyvin erilaiset. Niissä painottuvat avomieliset kulttuurikristityt



■ avomieliset kulttuurikristityt
■ perinteiset itseensäluottajat
■ avomieliset maailmanparantajat
■ perinteiset uskovat



■ avomieliset kulttuurikristityt
■ perinteiset itseensäluottajat
■ avomieliset maailmanparantajat
■ perinteiset uskovat



Havaintoja seurakuntakiertueelta

- Millenniaalitiedosta ja Polusta ollaan kiinnostuneita, jopa innostuneita. Oman alueen profiilijakaumat ovat usein yllättänyt seurakuntien työntekijät
- Malleja käytetään pääasiassa seurakunnan työntekijöiden kesken – usein tiimi- ja työalarajat jo ylittäen.
- Rohkeimmat ottavat jo askeleita seurakuntalaisten kuulemisen ja osallisuuden lisäämiseksi, jopa jaetun omistajuuden suuntaan, mutta yleensä ollaan erittäin varovaisia
- Resursointiin liittyviin muutoksiin on halukkuutta, mutta ei vielä suuria tekoja



- Monet seurakunnat ovat jatkaneet Polkua millenniaalien poluilla. Malleja halutaan hyödyntää yhdessä ja siten useampi seurakunnan työntekijä voi kokea ne omikseen.

Mooc ja muuta

- Millenniaalien polut sähköinen työkirja/verkkokoulutus Mooc-alustalle
 - Alustan pohjustus
 - Itseopiskelukoulutuksen rakentaminen
- Evl.fi uudistus sisältöjen rakentamisen tuki
- Uuden Kirkon mediapankin hankinta -> seurakuntien materiaalituotannon tuki paranee
- Viestinnässä myös vaikuttajakartoitus seurakuntien kanssa
- Tekoälykokeiluja kuten millenniaalibotti
- Toiminnallisten mallien testaus esim. Toivon keskusteluja
- Millenniaalien polut toimien koordinaation valmistelu vuosiksi 2024-2026 Kirkkohallituksen sisäisen organisoinnin keinoin



Projektiryhmän nostoja prosessista: Mitä on tapahtunut? Mitä on opittu?

- Tiedon tuottamisessa yhteistyö suurten seurakuntayhtymien kanssa
- Tapa tehdä seurakuntien työntekijöiden kanssa yhdessä. Millenniaalien polut –asiakirjan yhteiskirjoittaminen, kiertueet
- Teams-työskentely yhteisomistajuudella, avoimuus.
- TO sisällä / KKH sisällä monialaisuus, yli siilojen, yhteinen työskentely yhteisen asian eteen
- Sopivassa suhte strategian, tavoitteiden ja keinojen kanssa. Maltettiin mieli miettiä keinoja yhdessä seurakunnissa ja hanke tuki tätä pohdintaa.
- Etsitty, löydetty ja otettu käyttöön ketterä MOOC itseopiskelumateriaalin tuottaminen. Mahdollistettiin samalla muille TO asiantuntijoille tämän työvälineen käyttöä
- Edelläkävijä-kokeilua viestinnällisissä yhteistyöhankkeissa

Mitä tästä eteenpäin?

Ajatukset on kerätty projektiryhmän kanssa ja täydennetty toiminnallisen osaston työskentelynä joulukuussa 2023

Kirkon toimintakulttuurin kehittyminen

- **Muutoksia pitää tehdä rohkeasti ja radikaalisesti** jos haluamme että millenniaalit pysyvät kirkon jäseninä, liittyvät kirkkoon, pysyvät kirkossa myös työntekijöinä. **Johtajien tehtävä on vapauttaa potentiaali muutokseen.**
- **Ihmislähtöisyyden vahvistaminen eri tavoin:** Toimintatapoja on pystyttävä suunnittelemaan ja toteuttamaan yhdessä ihmisten, eri kohderyhmien kanssa.
- Kirkon työn kohdentuminen perinteisten työalojen ja niiden toimintamuotojen kautta ei enää palvele toimintaympäristön ihmisten tarpeita. **Kohdentuminen, organisointi ja resurssien jakaminen tulee miettiä uudestaan kontekstien ja ilmiöiden mukaan.**
- Jotta voidaan saada riittävää vaikuttavuutta kirkon työn kehittämisessä paremmin millenniaaleja tavoittavaksi tarvitaan edelleen **vahvempaa yhteistyötä tutkimuksen, viestinnän ja toiminnan kehittämisen kesken.**

Seurakunta mukana muuttuvassa elämässä

- **Urbaanit toimintaympäristöt muutoksen airueina eri puolilla Suomea:** Suuret kaupungit ja erityisesti niiden keskusta-alueet näyttäytyvät kirkon tulevaisuuden kannalta olennaisina kehityksen paikkoina, joissa moninaisuus on sekä ehdoton vaatimus että suuri mahdollisuus. Ehdotetaan urbaani teologia ja toimintakulttuuri kehityshanketta kokonaiskirkollisena verkostomaisena hankkeena.
- **Monimuotoiseen hengellisyyteen panostaminen** ja ketterää koulutusta seurakuntiin monimuotoisesta hengellisyydestä. Kirkolta vaaditaan uudenlaista teologista reflektiota ja sanotusta. Kirkon sanomaa on avattava aikamme kysymysten kuten ilmastonmuutoksen ja eriarvoistumisen suhteen ja uudenlaisia hengellisyyden muotoja on tuettava.
- Jatketaan yhteistyössä **y/z-sukupolville suunnattujen viestinnällisten ja vuorovaikutteisten sisältöjen tuottamista**. Ymmärretään viestinnän merkitys mission välineenä. Kokoava toiminta ei kerää millenniaaleja, joten seurakuntien tulee olla vahvemmin läsnä nuorempien sukupolvien käyttämissä viestintäympäristöissä sisällöllisellä otteella.

Kirkkohallituksen
millenniaalitiimi jatkaa
työtä 2024-2026

Lisätietoja:

[Millenniaalinen kirkko -
evl.fi](https://www.millenniaalinenkirkko-evl.fi)

www.evl.fi/polku

