



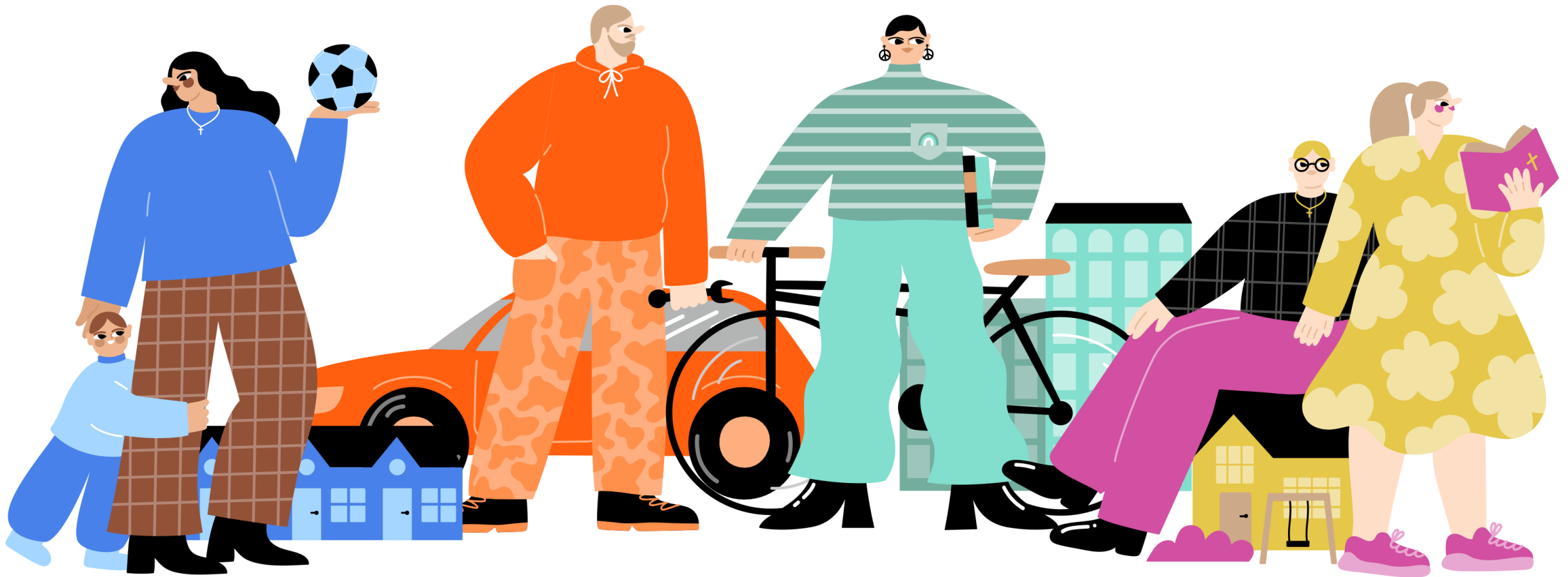
## Seurakuntien erilaiset toimintaympäristöt Suomessa Y/Z-sukupolvien kanssa

- Millaisessa kirkkolaivassa seilaamme?

# Y/Z-sukupolvien elämäntapa-, arvo- ja asenneryhmittely

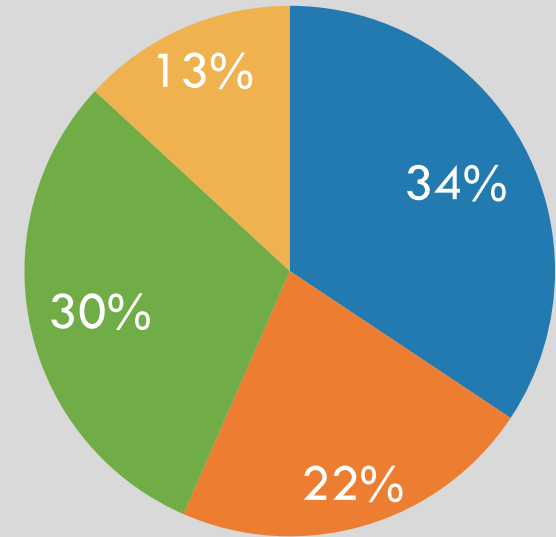
Näissä dioissa pohjatietona käytetty segmenttimalli on toteutettu analysoimalla Arvot360 Kirkko –tutkimuksen aineistossa mukana olevia 18-35-vuotiaita vastaajia (677 vastaajaa). Aineiston analyysin toteutti Taloustutkimus Oy marraskuussa 2021. Millenniaalien kirkko -hankkeessa segmenttietoa muokattiin neljäksi millenniaaliprofiiliksi.

Lisätietoja segmenttimallista [Millenniaalien polut sivuilta](#)



# Keskiverto Suomi millenniaali- profiileina

- Millenniaaliprofiilien keskivertojakauma Suomessa näyttää tältä.
- Tällaista paikkakuntaa tai aluetta ei sellaisenaan löydy vaan alueet näyttävät erilaisilta
- Seuraavissa dioissa esittellään neljä Suomesta löytyvää toimintaympäristöä, siis neljä erilaista kirkkolaivaa tai venettä, joiden ohjaamiseen tarvitaan ehkä keskenään erilaisia toimia



# Vene 1 pääryhmänä avomielinen maailmanparantaja: Suurten yliopistokaupunkien opiskelija-alueet

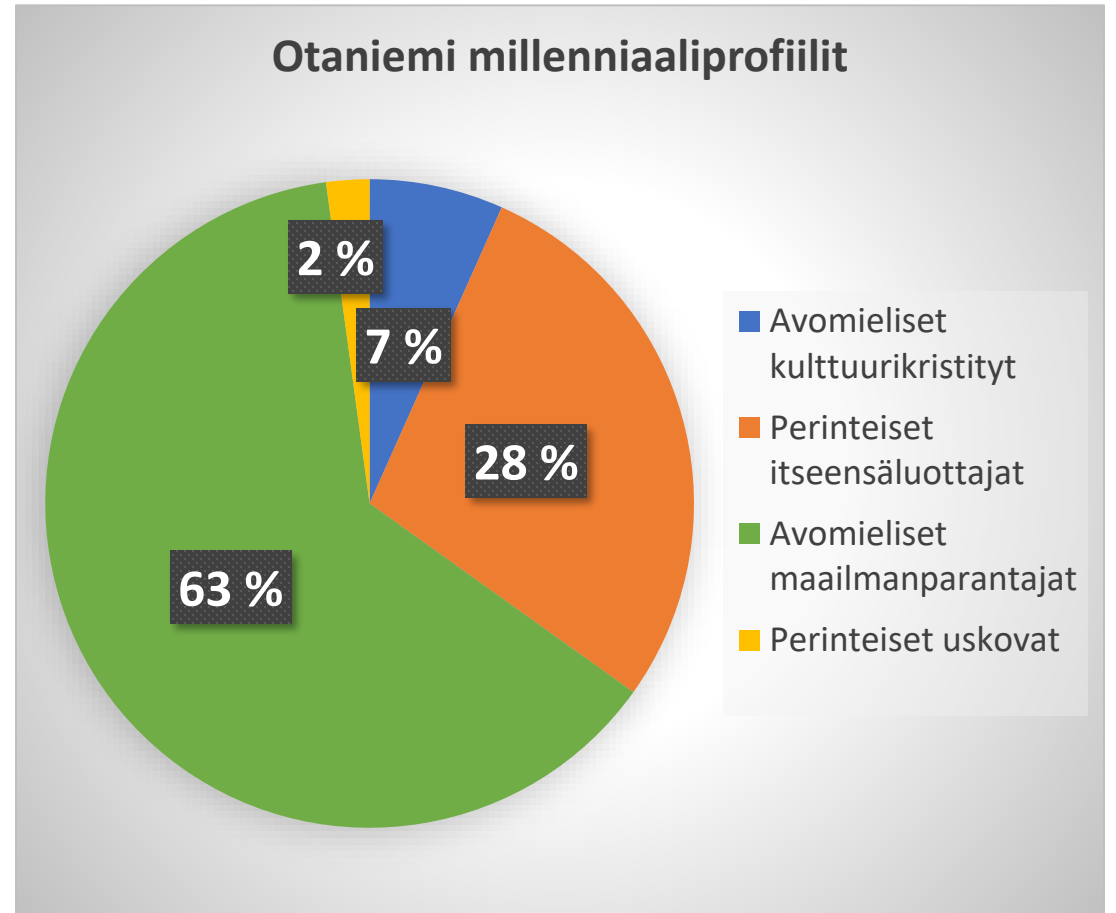
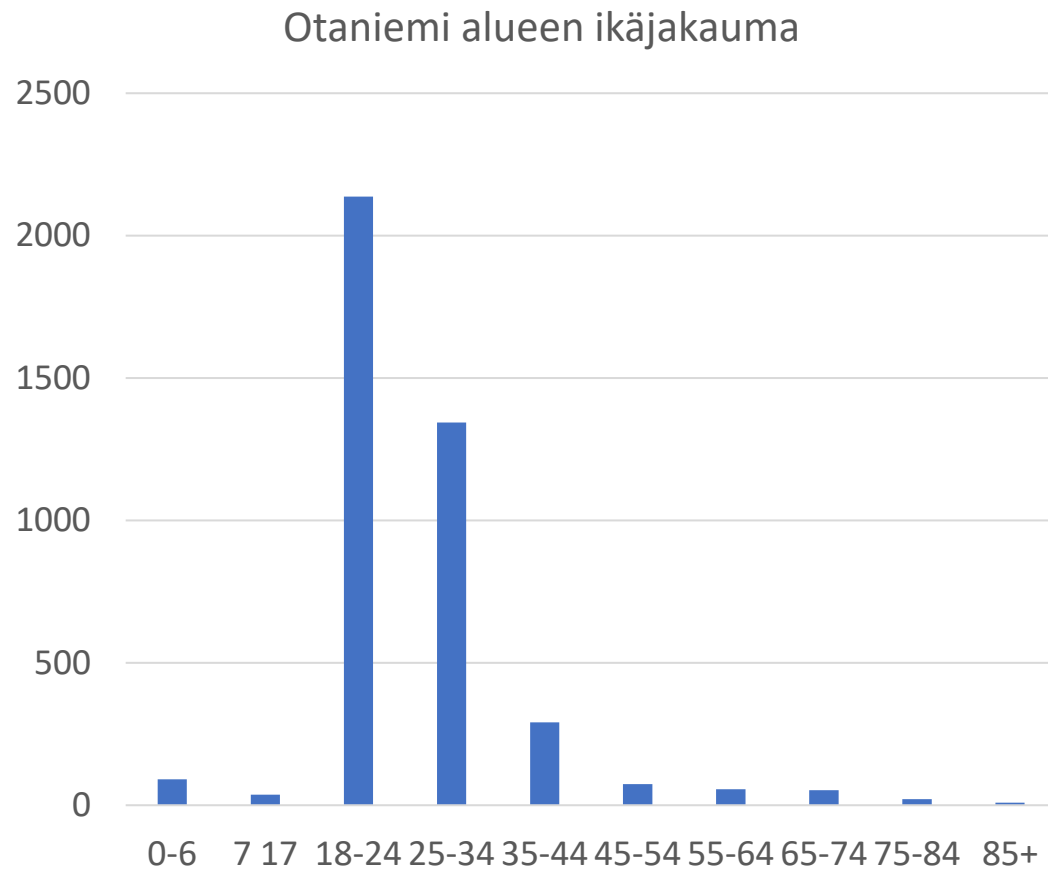


- Alueella asuu erityisen paljon 18-24-vuotiaita.
- Myös 25-34 –vuotiaiden osuus on tavanomaista suurempi. Kun heidän osuus on alueella suurin, kasvaa myös perinteisten itseensäluottajien osuus
- Alle 17-vuotiaisen ja 35-65-vuotiaiden osuus alueella on tavanomaista pienempi
- Alueella on yliopisto
- Maantieteellisesti pieniä alueita, joiden asukasmäärä on suuri
- Samankaltainen profiilijakauma on nähtävissä kaikkien suurten yliopistokaupunkien alueilla, joissa asuu paljon nuoria aikuisia

- Lukumäärältään suurin millenniaaliprofiili alueella on Avomieliset maailmanparantajat
- Toiseksi suurin Perinteiset itseensäluottajat
- Perinteisiä uskovia on hyvin vähän noin 2-6 %
- Myös avomielisten kulttuurikristittyjen osuus jää tavanomaista pienemmäksi vaihdellen 7-25% tietämällä

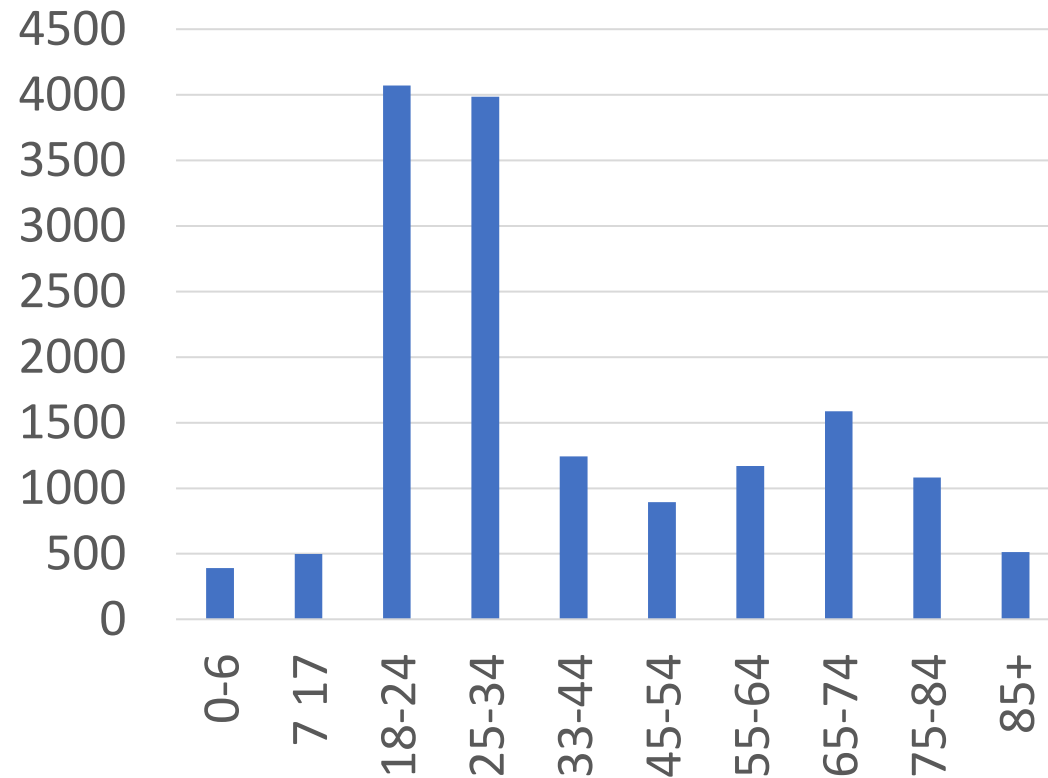


# Äärimmäinen esimerkki Espoon Otaniemi

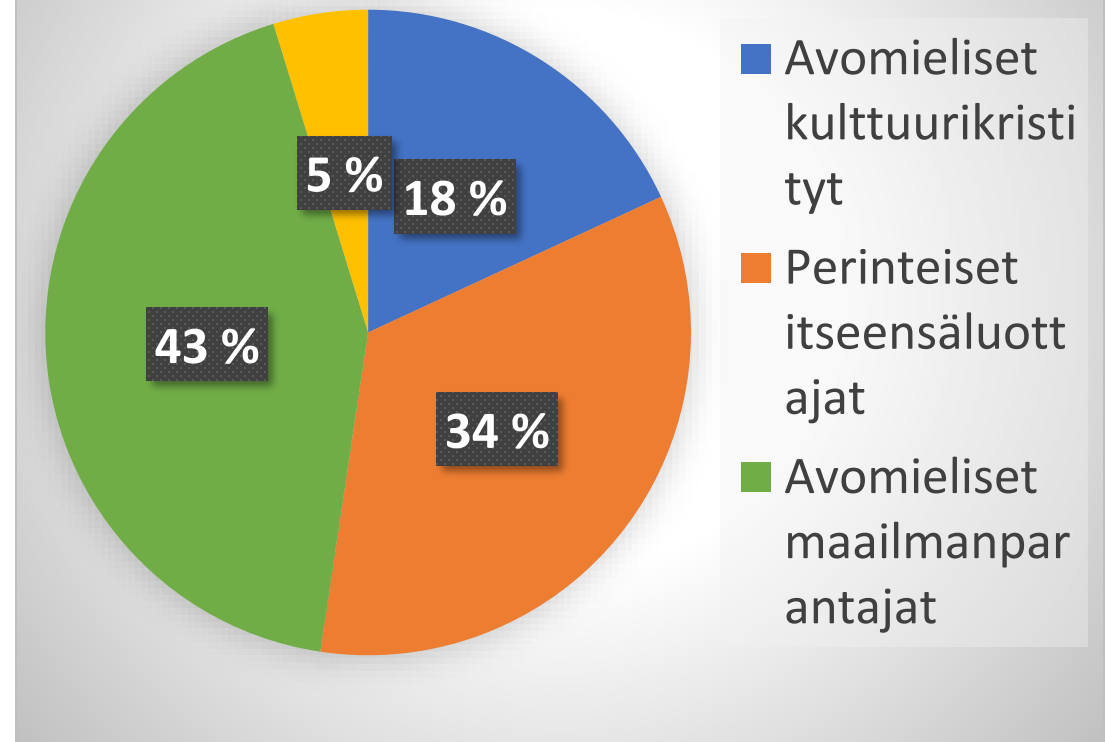


# Esimerkki 2 Jyväskylän keskusta-alue

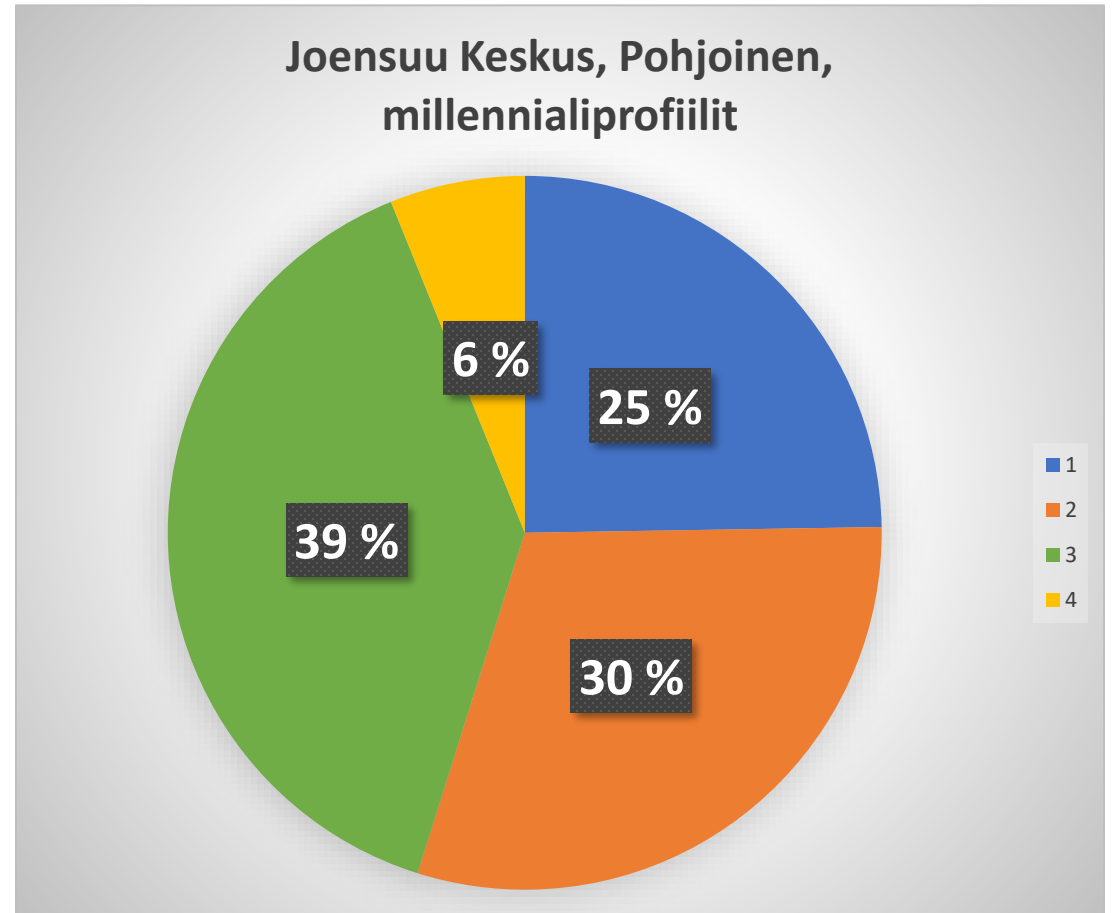
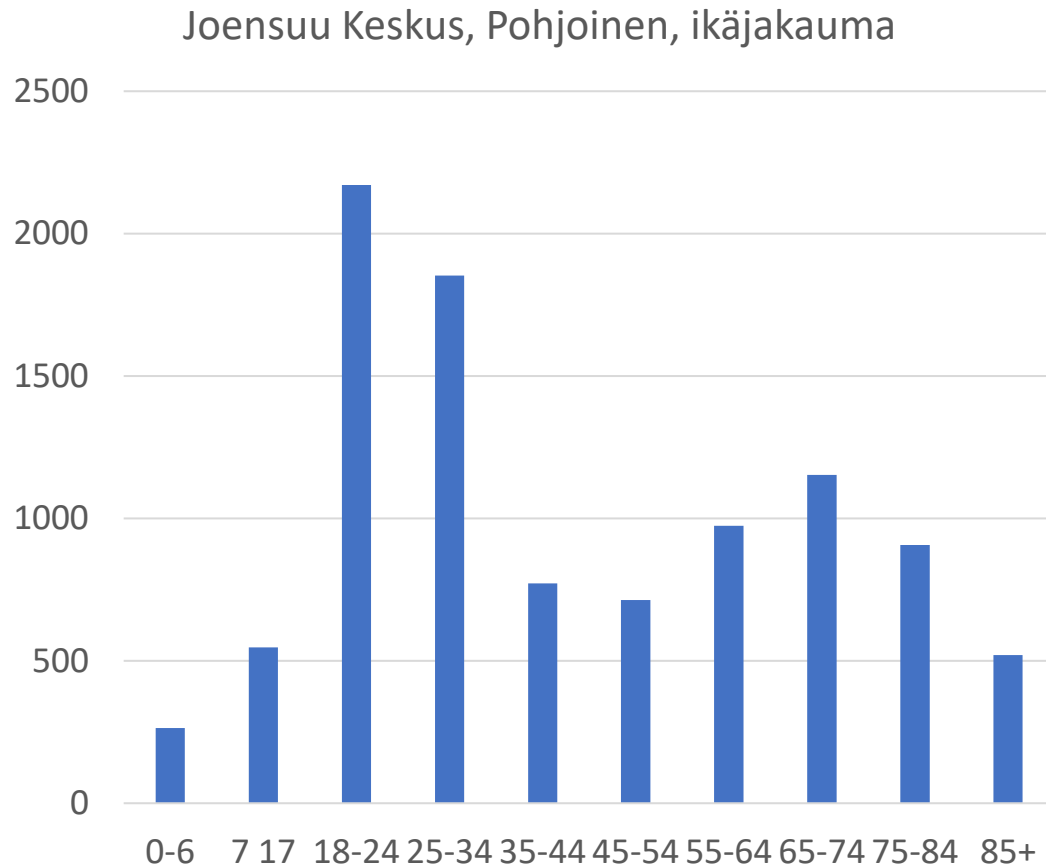
Jyväskylän keskusta ikäjakauma



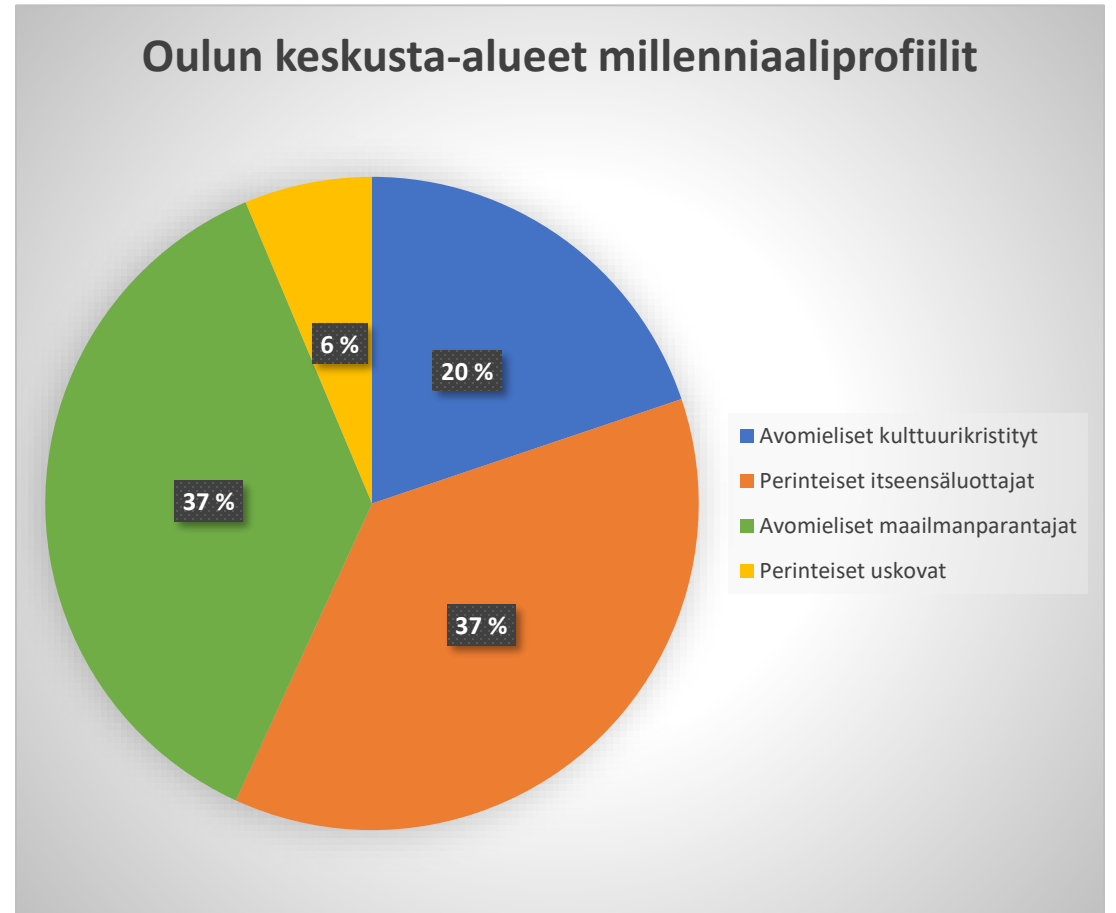
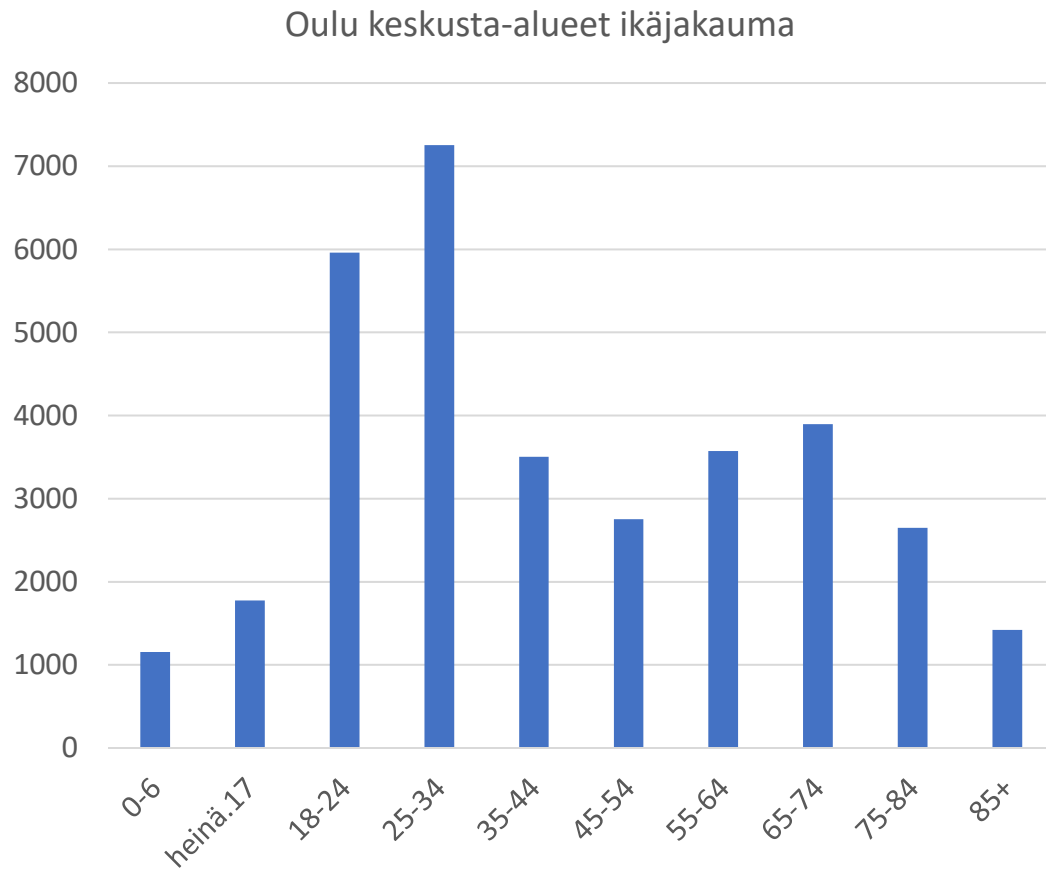
Jyväskylän keskusta millennialiprofiilit



# Esimerkki 3 Joensuun keskus, pohjoinen



# Esimerkki 4: Oulun viisi keskustan postinumero aluetta

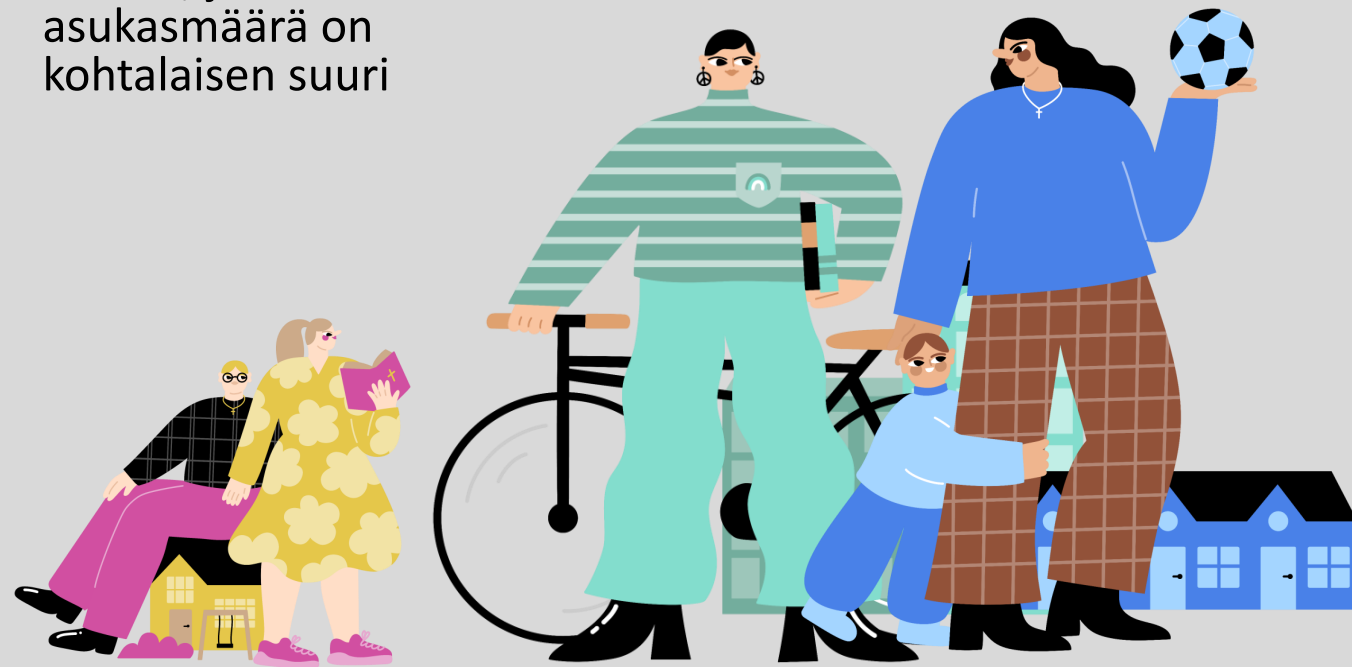




Vene 2 pääryhmänä  
perinteinen  
itseensäluottaja:  
Suurten ja  
keskisuurten  
kaupunkien  
keskusta-  
alueet

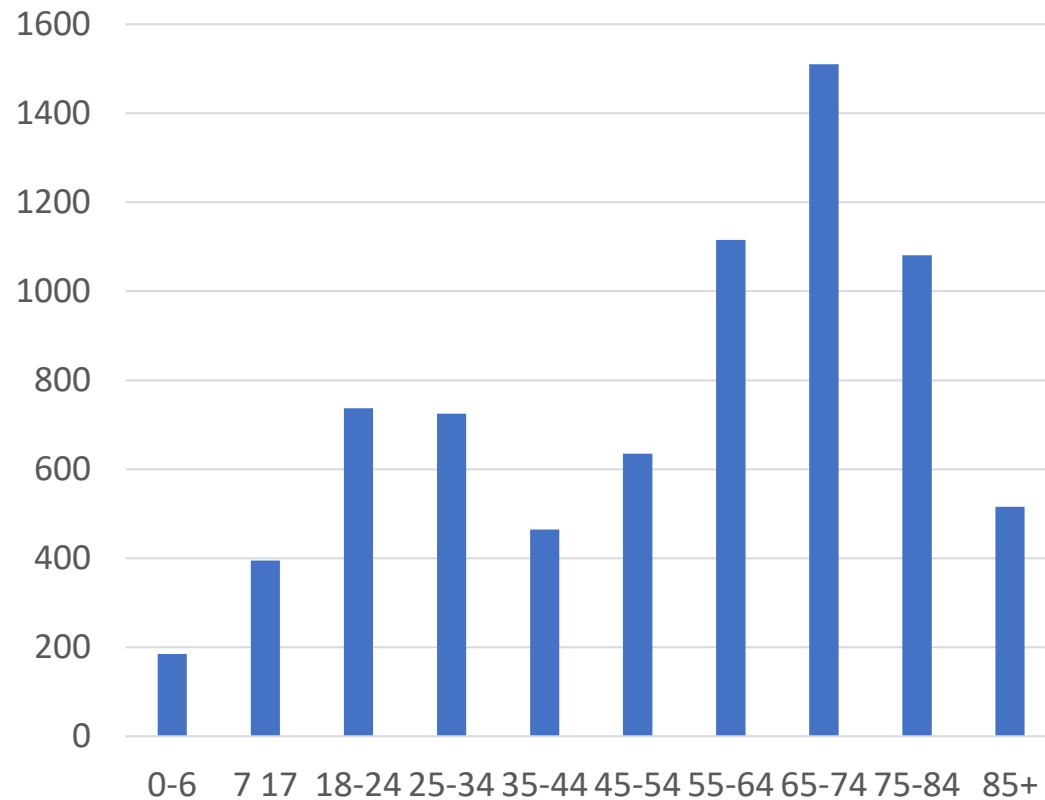


- Alueella 18-34 –vuotiaiden osuus on tavanomaista suurempi, mutta myös yli 65 –vuotiaita on paljon
- Alle 17-vuotiaisen ja 35-65-vuotiaiden osuus alueella on melko vähäinen
- Alueella on oppilaitoksia, mutta ei yliopistoa
- Maantieteellisesti pieniä alueita, joiden asukasmäärä on kohtalaisen suuri
- Lukumäärältään suurin millenniaaliprofiili alueella on Perinteiset itseensäluottajat. Heitä on yli kolmannes kohderyhmästä
- Avomieliset maailmanparantajia ja avomielisiä kulttuurikristittyjä on lähes yhtä paljon, noin 25-29%
- Perinteisiä uskovia on vähän, noin 6-10%

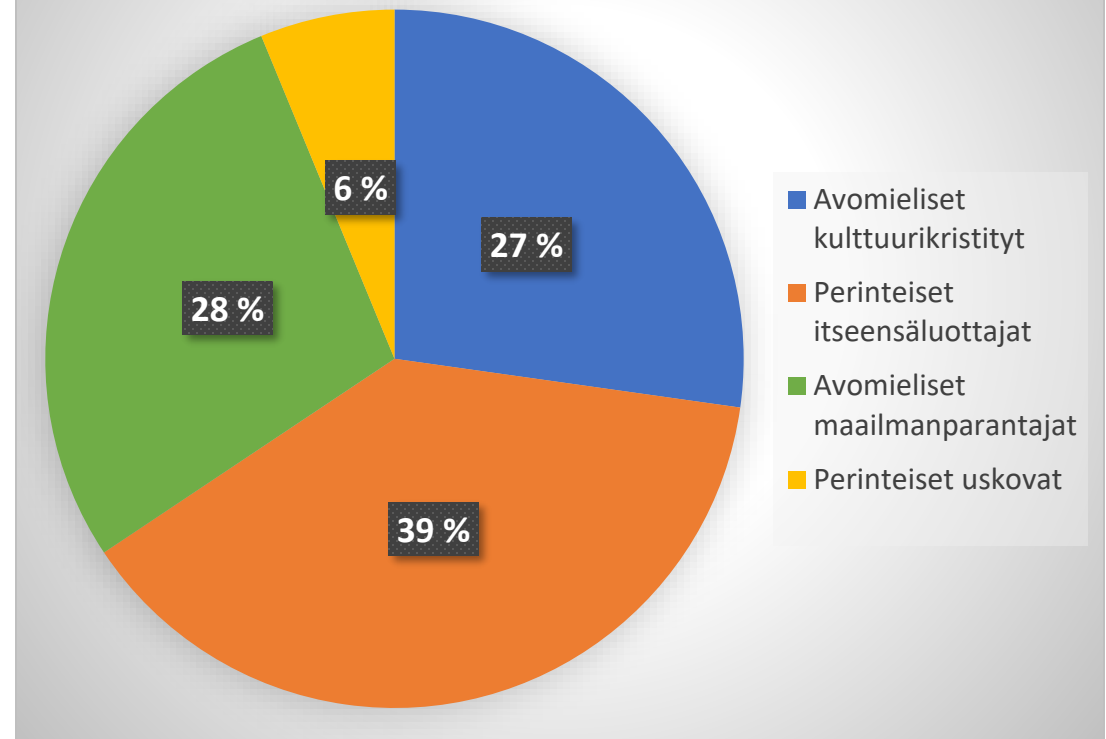


# Esimerkki Savonlinnan keskusta

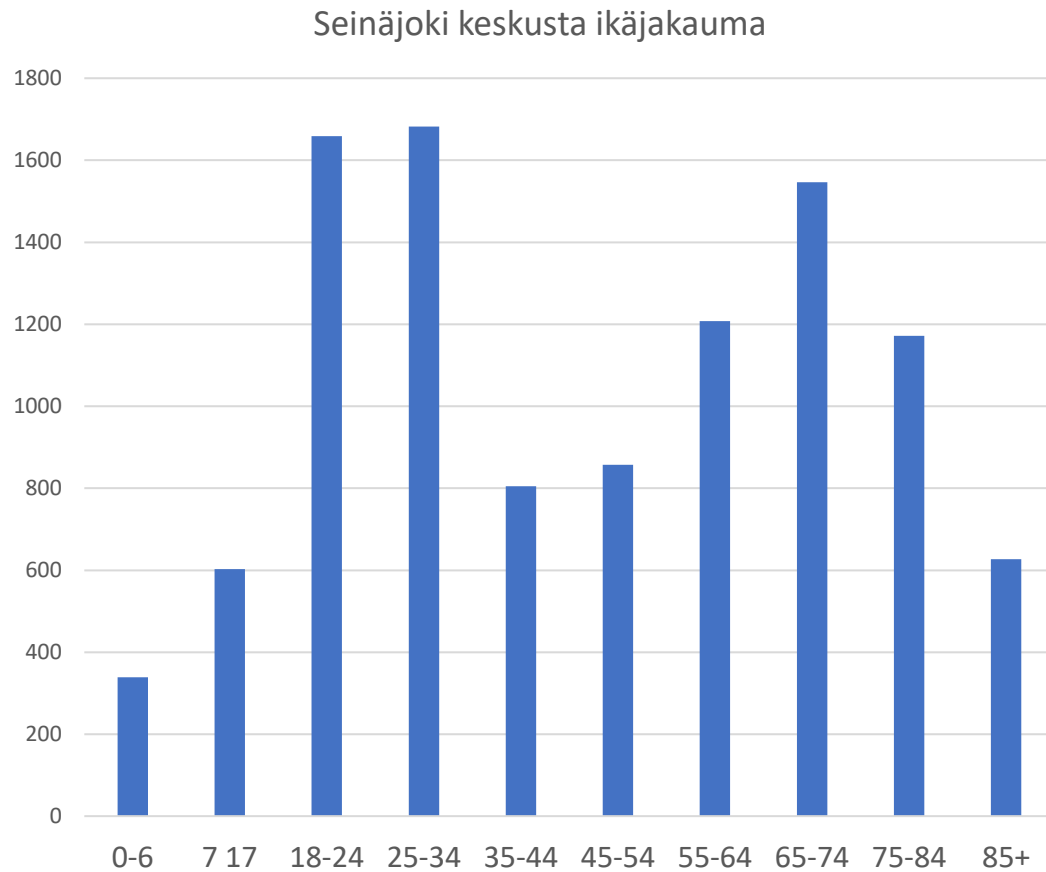
Savonlinna keskusta-alueet, ikäjakauma



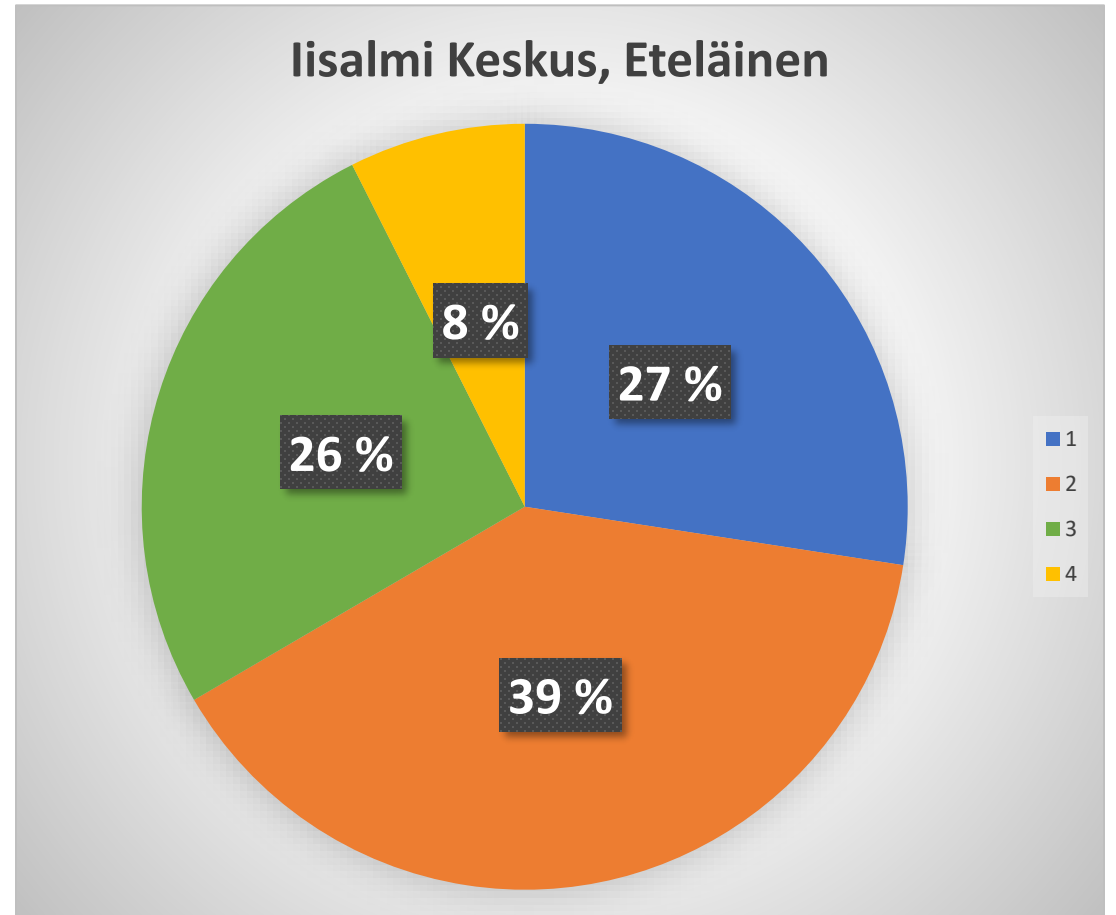
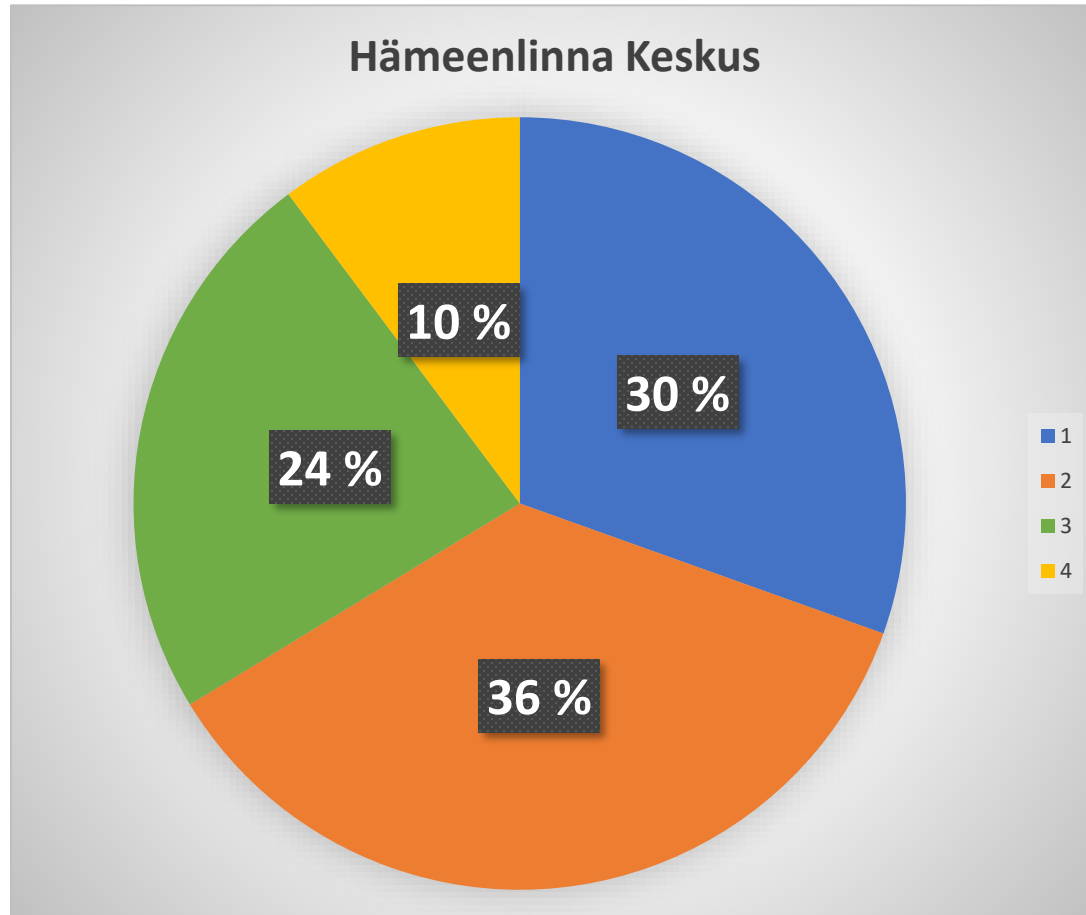
Savonlinna keskusta-alueet  
millenniaaliprofiilit



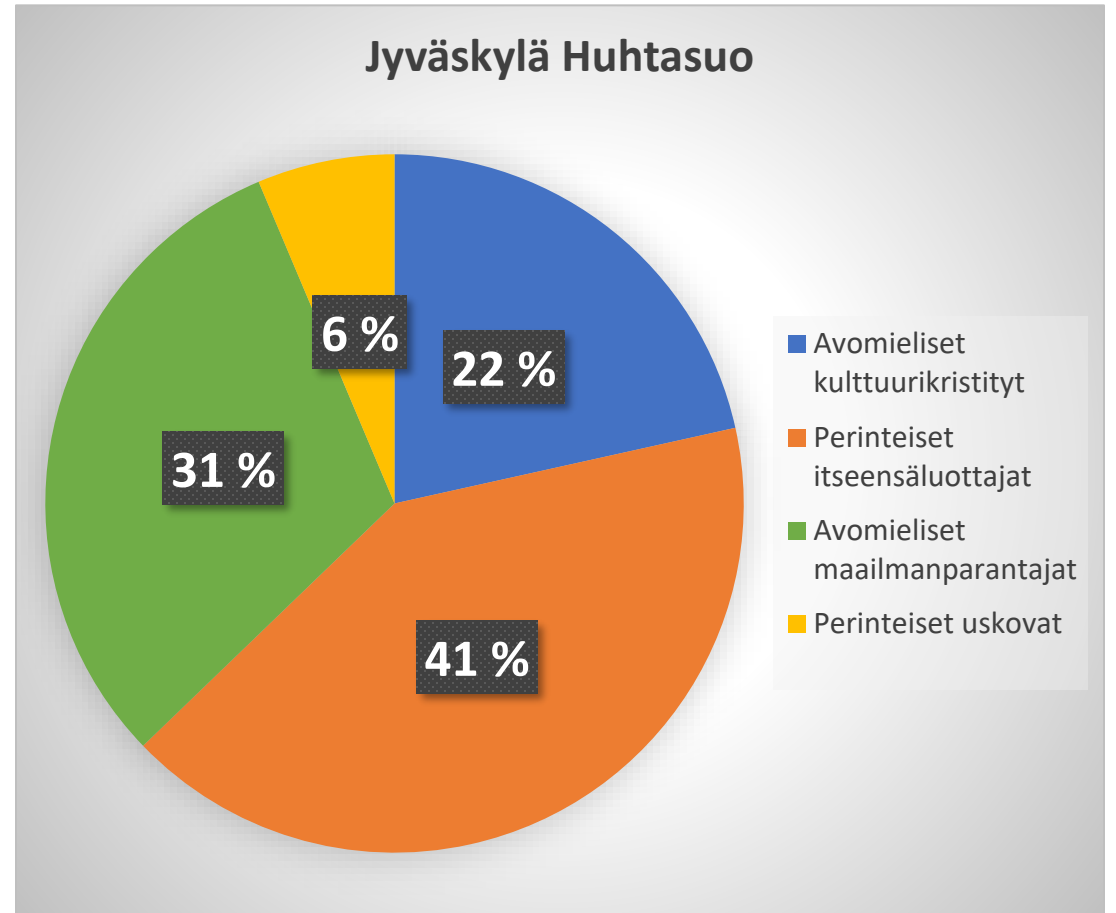
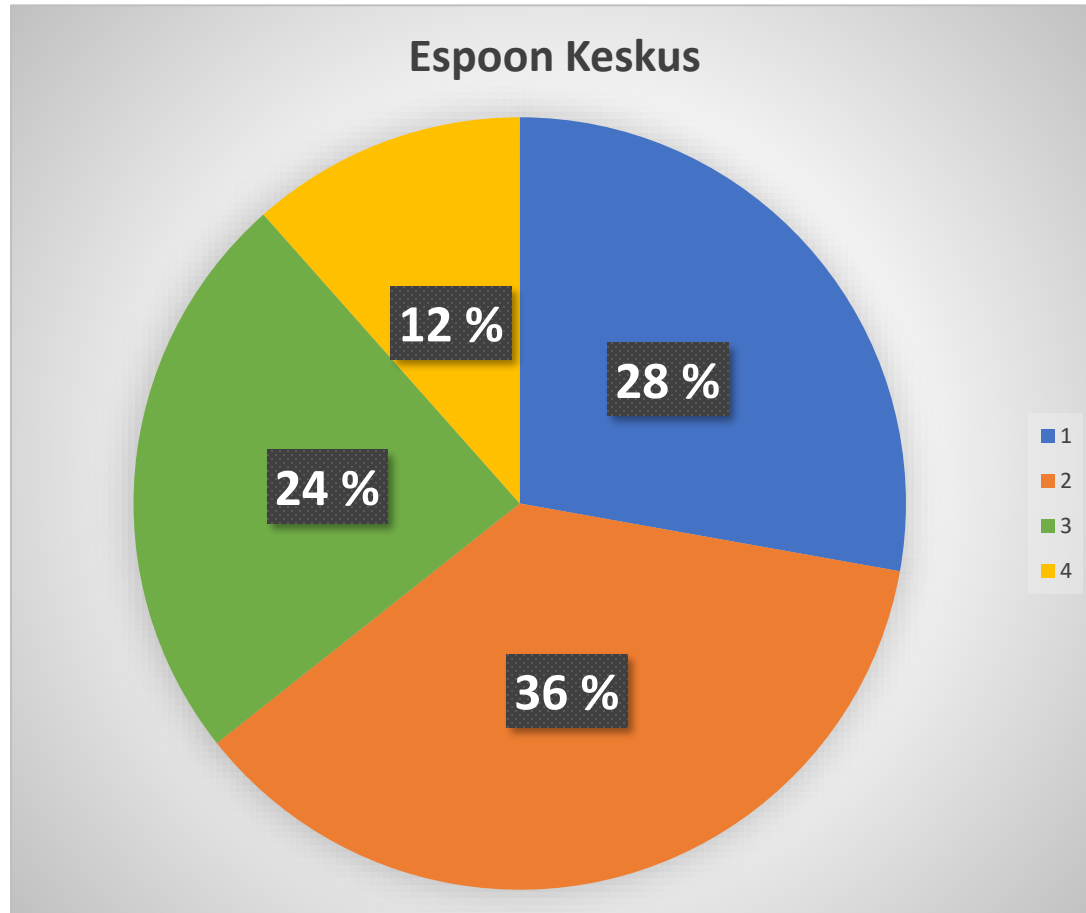
# Esimerkki Seinäjoen keskusta



# Esimerkki löytyy joka puolelta Suomea



# Esimerkki löytyy joka puolelta Suomea

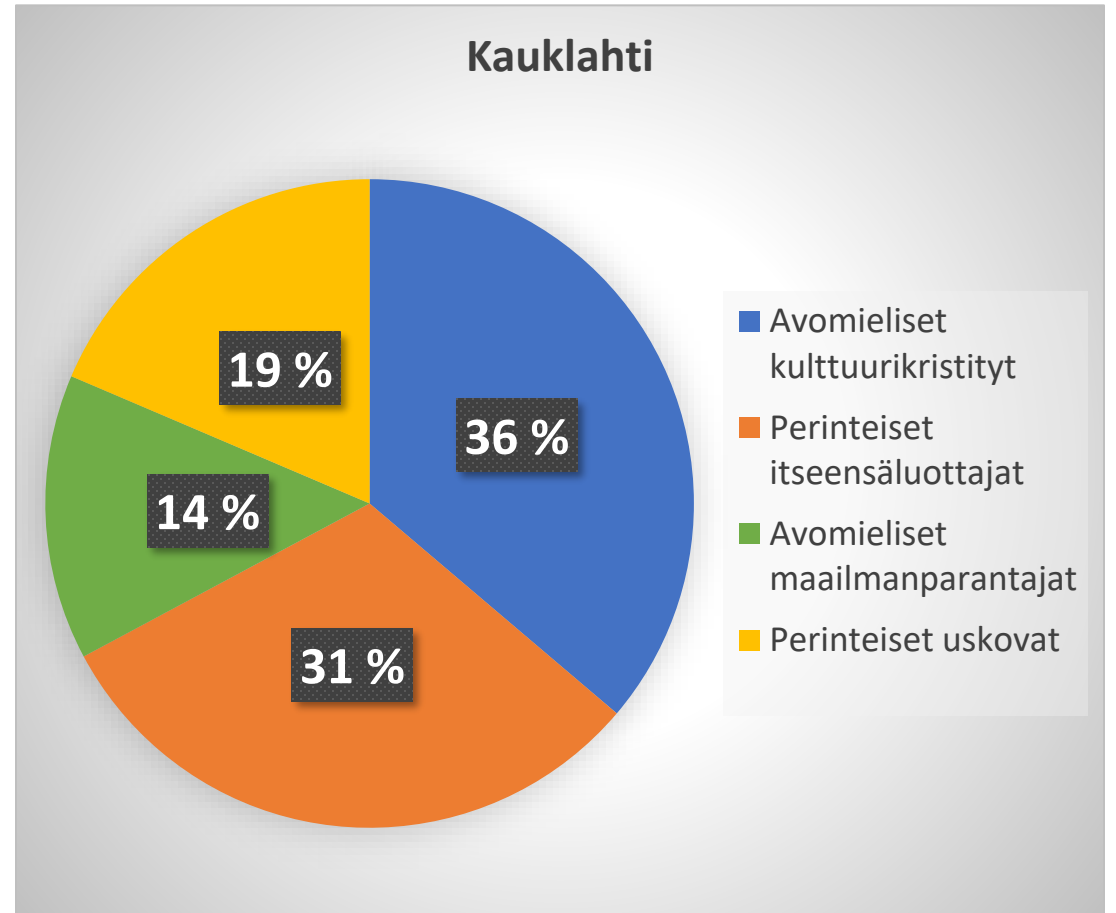
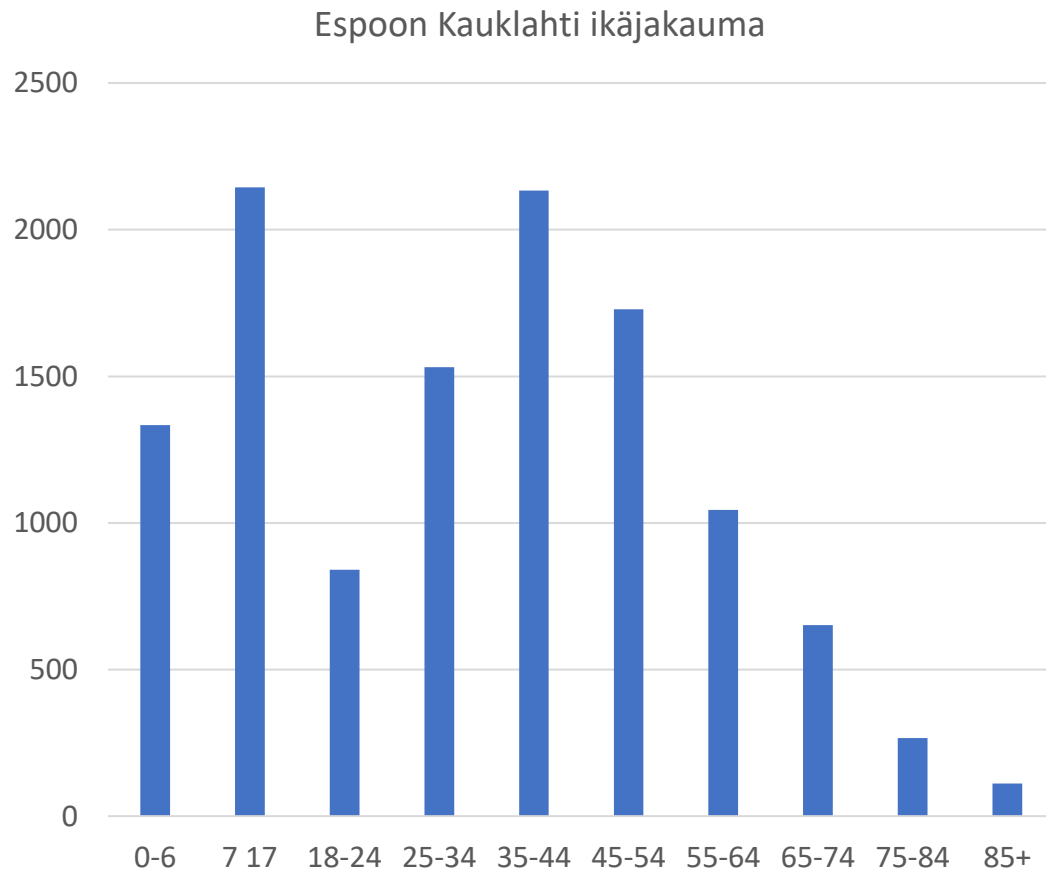


# Vene 3 Tasaisin jakauma: Kaupunkien taajama-alueet

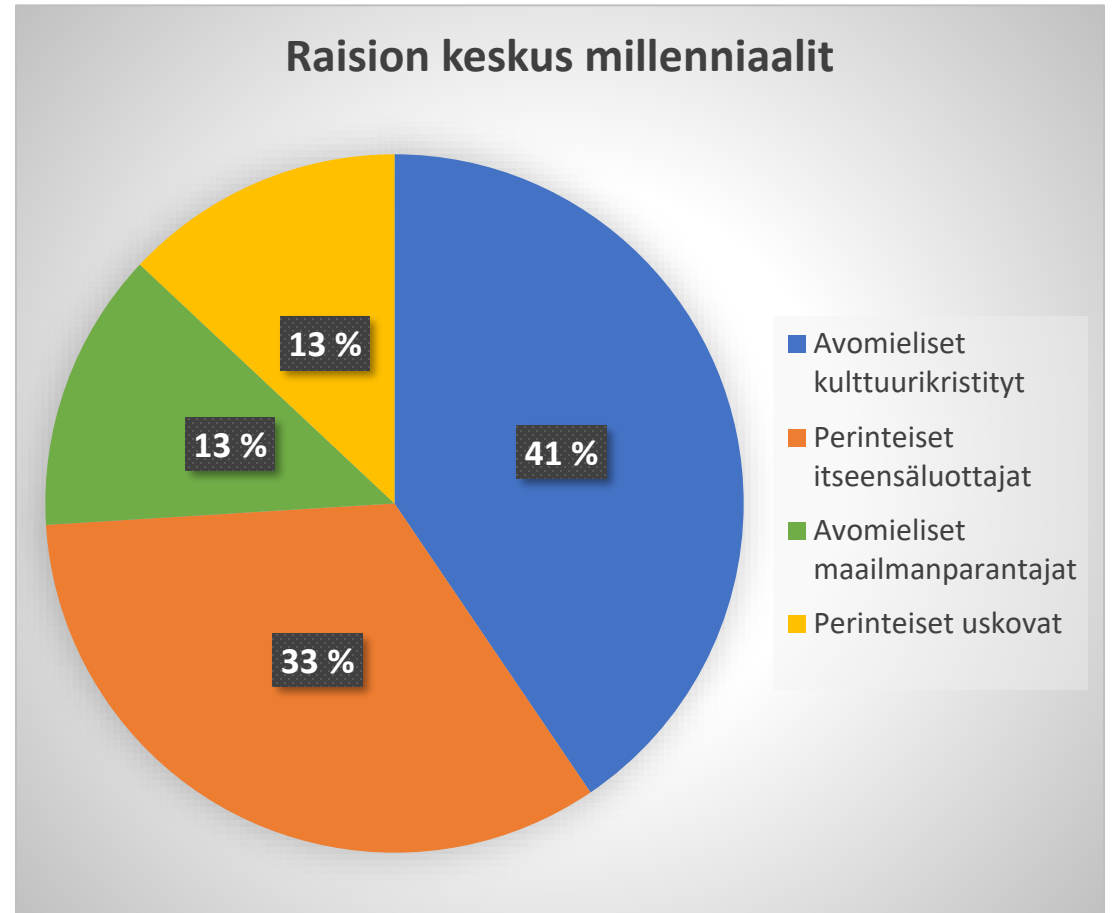
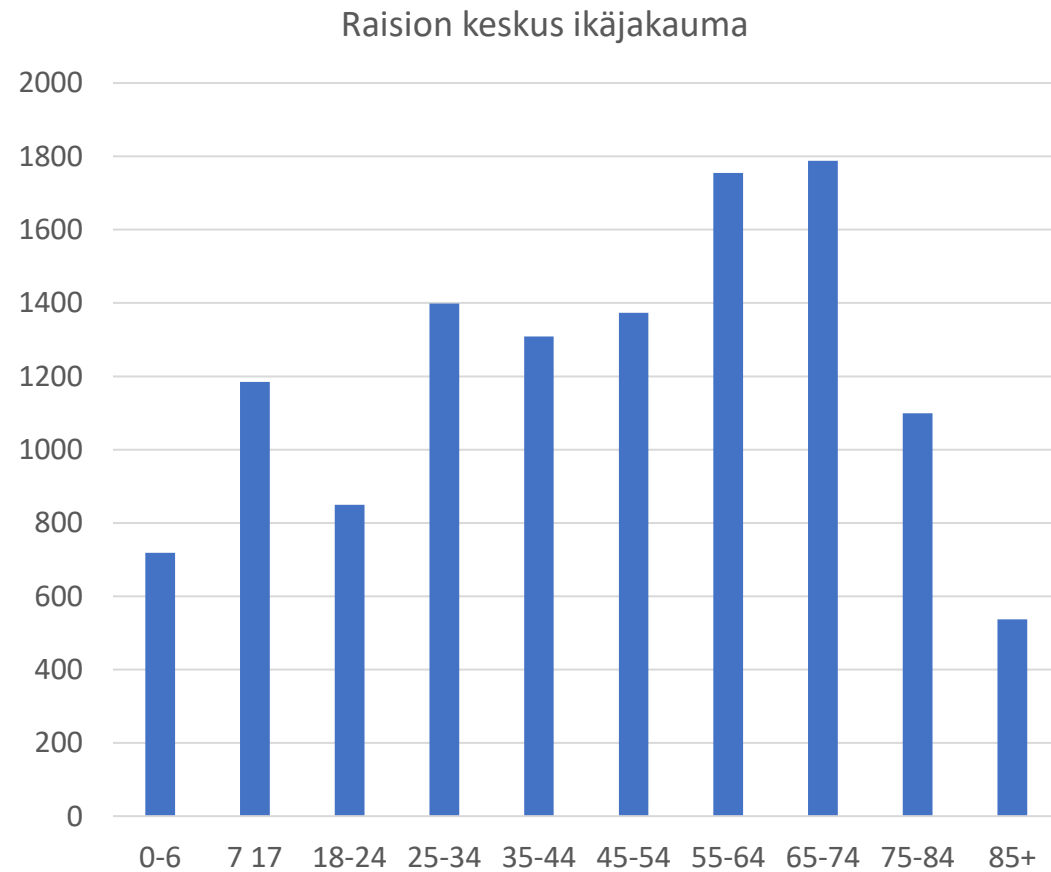
- Alueella asuu paljon perheitä
- 35-54 –vuotiaiden ja alle 17 -vuotiaiden osuus on tavanomaista suurempi
- Ikäjakauma on kaiken kaikkiaan tasaisempi kuin keskusta-alueilla
- Avomieliset kulttuurikristityt ovat suurin profiili, mutta Perinteisiä itseensäluottajia on yleensä myös paljon.
- Avomielisten maailmanparantajien määrä vähenee keskusta-alueisiin verrattuna ja Perinteisten uskovien määrä kasvaa, jopa ylittäen avomielisten maailmanparantajien määrän



# Esimerkki 1 Espoon Kauklahti

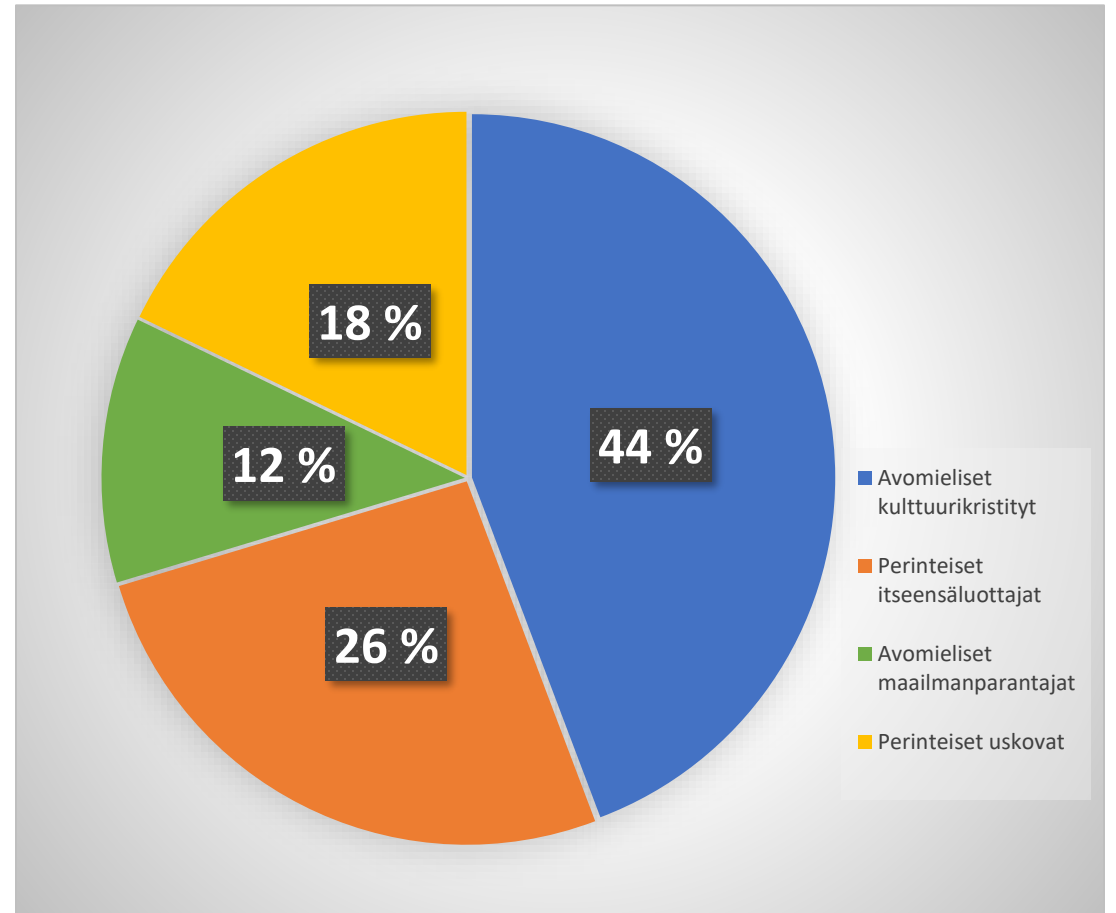
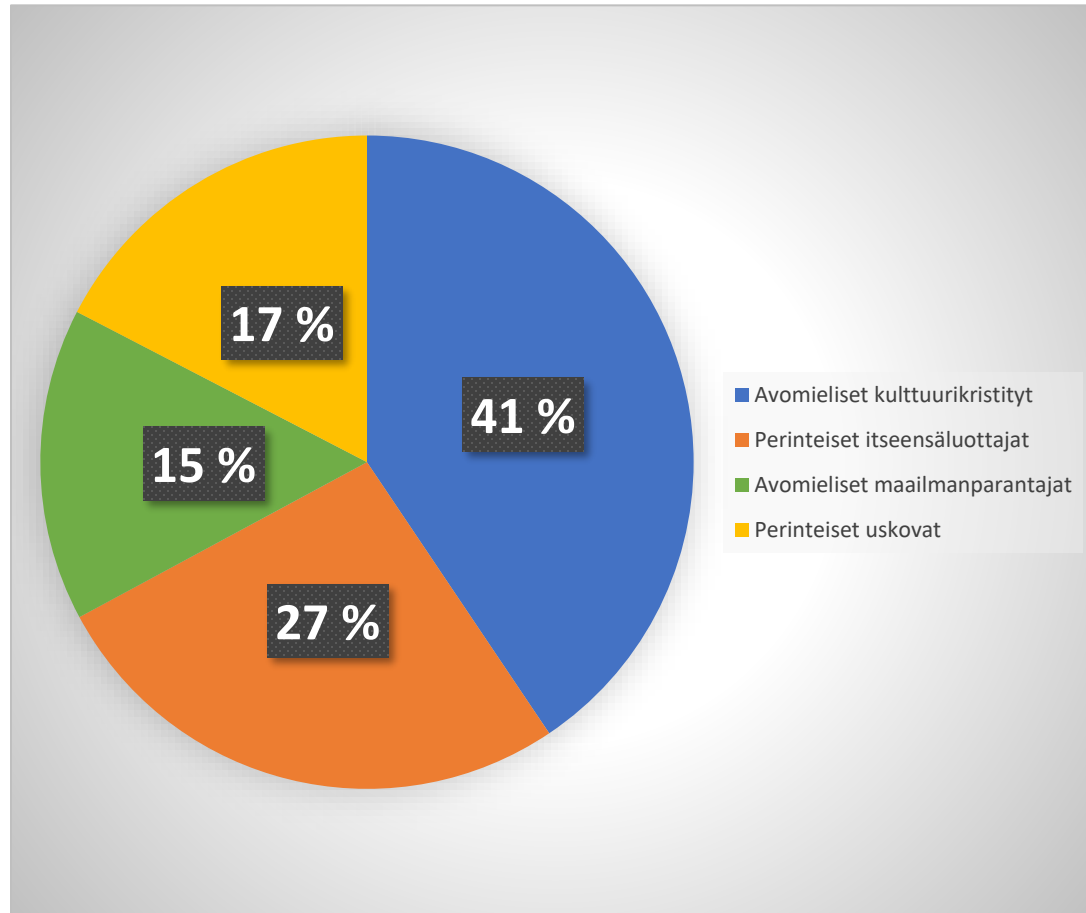


# Esimerkki 2 Rasion keskusta





# Esimerkkejä löytyy eri puolilta, tässä Jyväskylän Keljonkangas ja Palokka



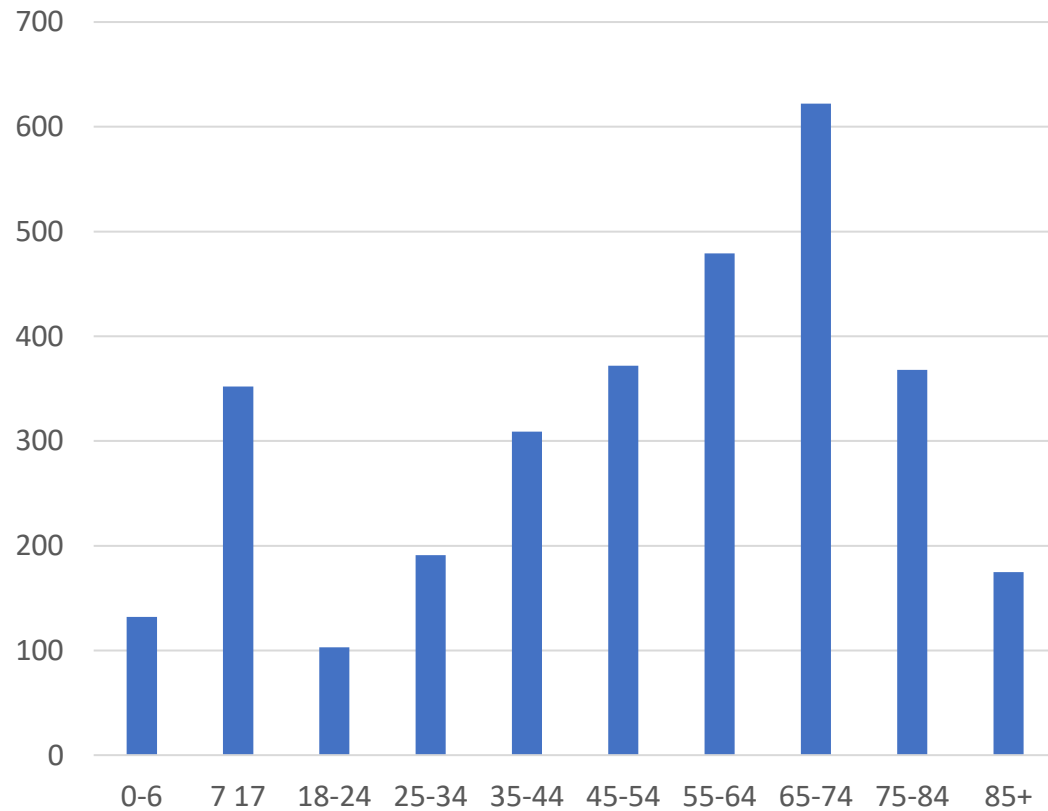
# Vene 4 avomielinen kulttuurikristitty pääryhmänä: maalaiskunnat ja kaupunkien maaseutu- alueet

- Alueella asuu erityisen paljon yli 65-vuotiata.
- 7-17-vuotiaiden ja 45-65-vuotiaiden osuus alueella on maan keskitason mukaista.
- 18-44-vuotiaita ja alle 7 vuotiaita on tavanomaista vähemmän
- Maaseutukuntia ja harvaanasuttuja maaseutua
- Lukumäärältään suurin millenniaaliprofiili alueella on Avomieliset kulttuurikristityt. Heitä on noin 60%
- Toiseksi suurin millennialaprofiili on Perinteiset uskovat. Heitä on reilut 20%.
- Perinteisiä itseensäluottajia on noin 15%
- Avomielisten kulttuurikristittyjen osuus jää erittäin pieneksi, noin 2-4%

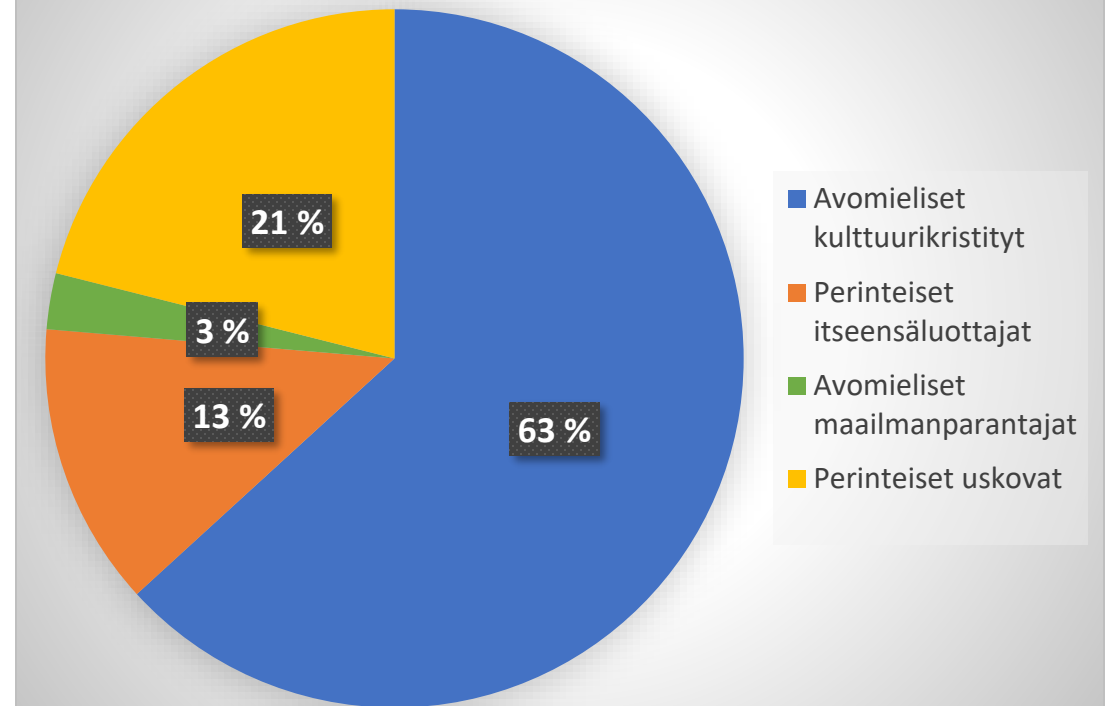


# Esimerkki Kerimäki

Kerimäki ikäjakauma

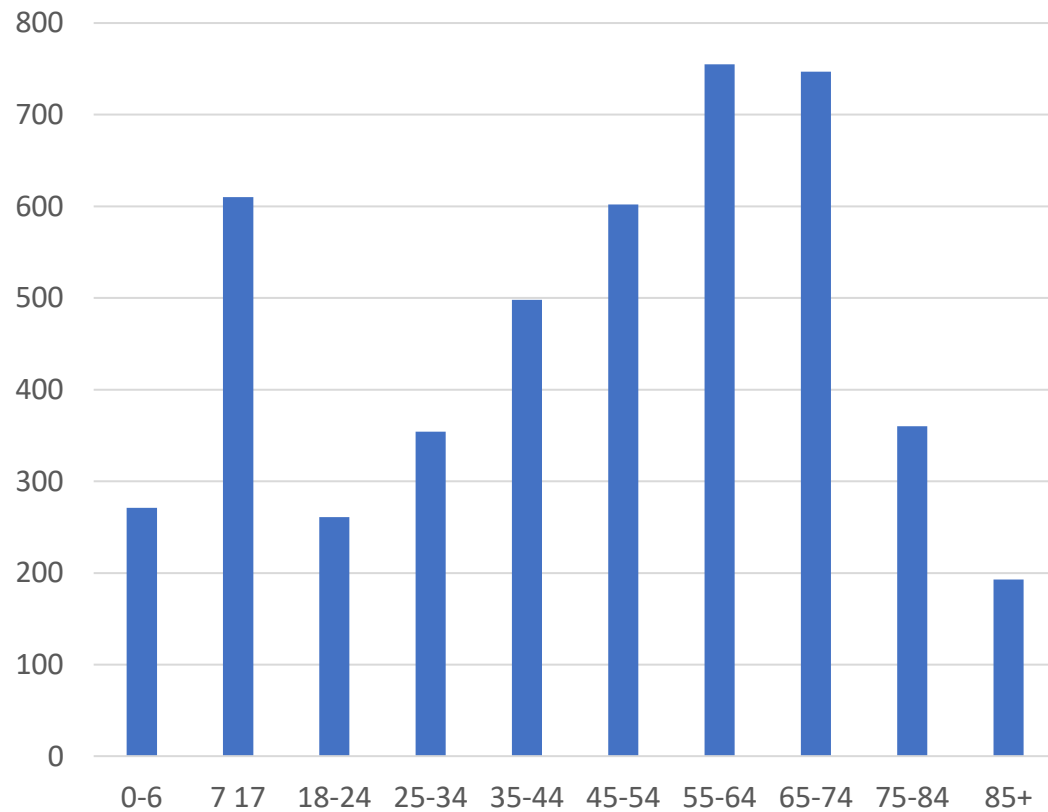


Kerimäki millennialiprofiilit

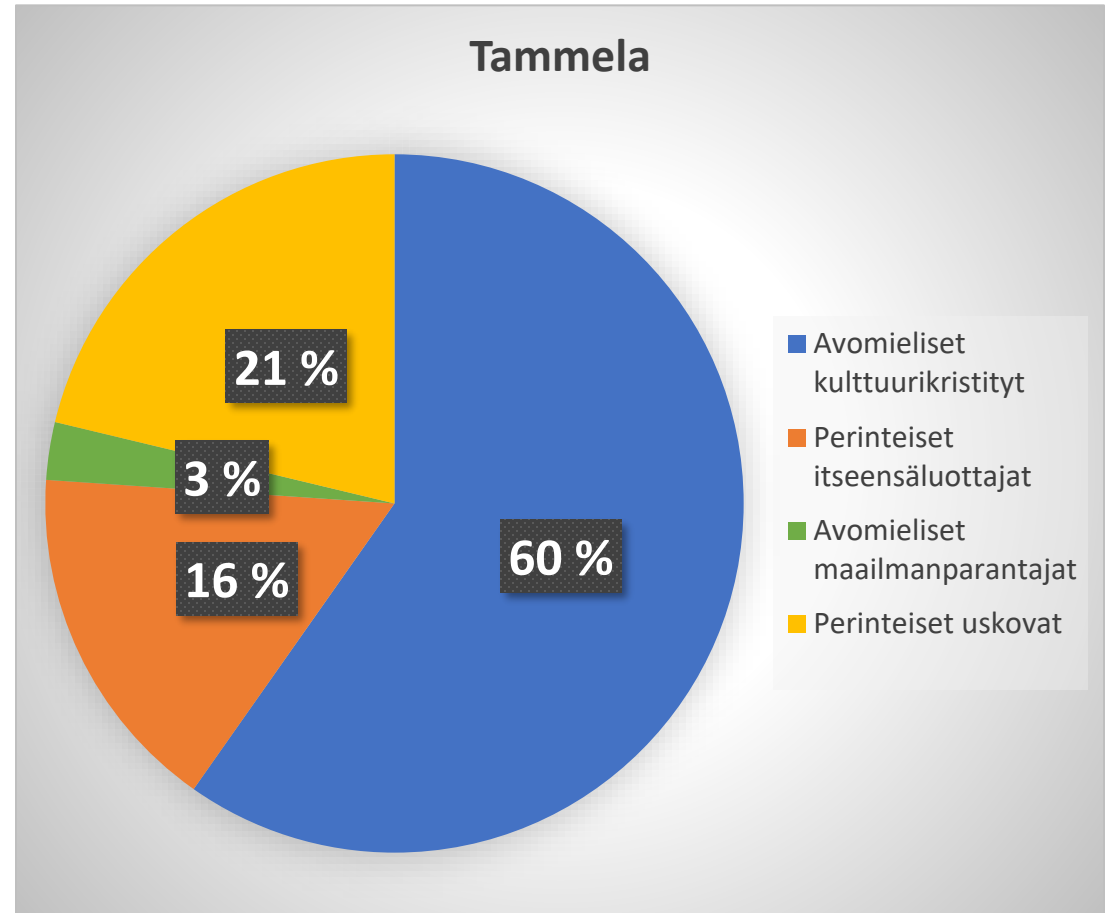


# Esimerkki 2 Tammela

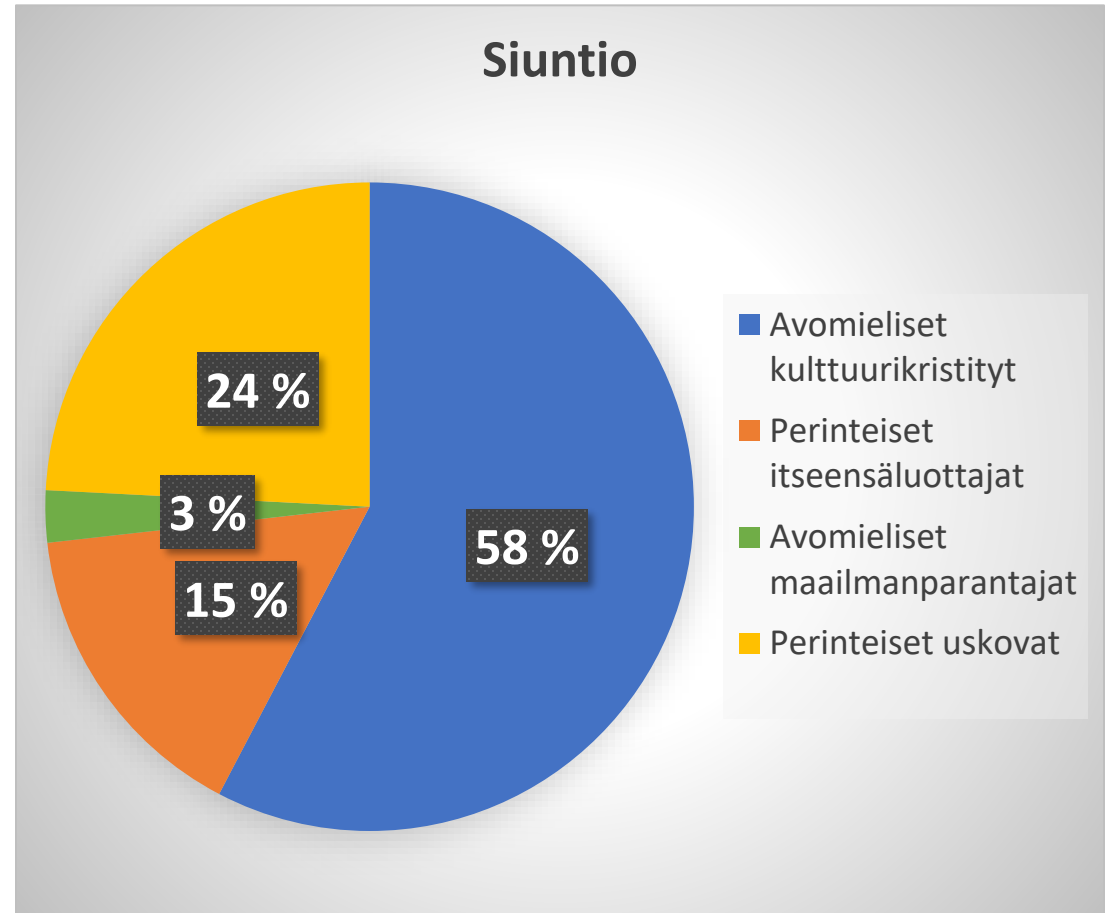
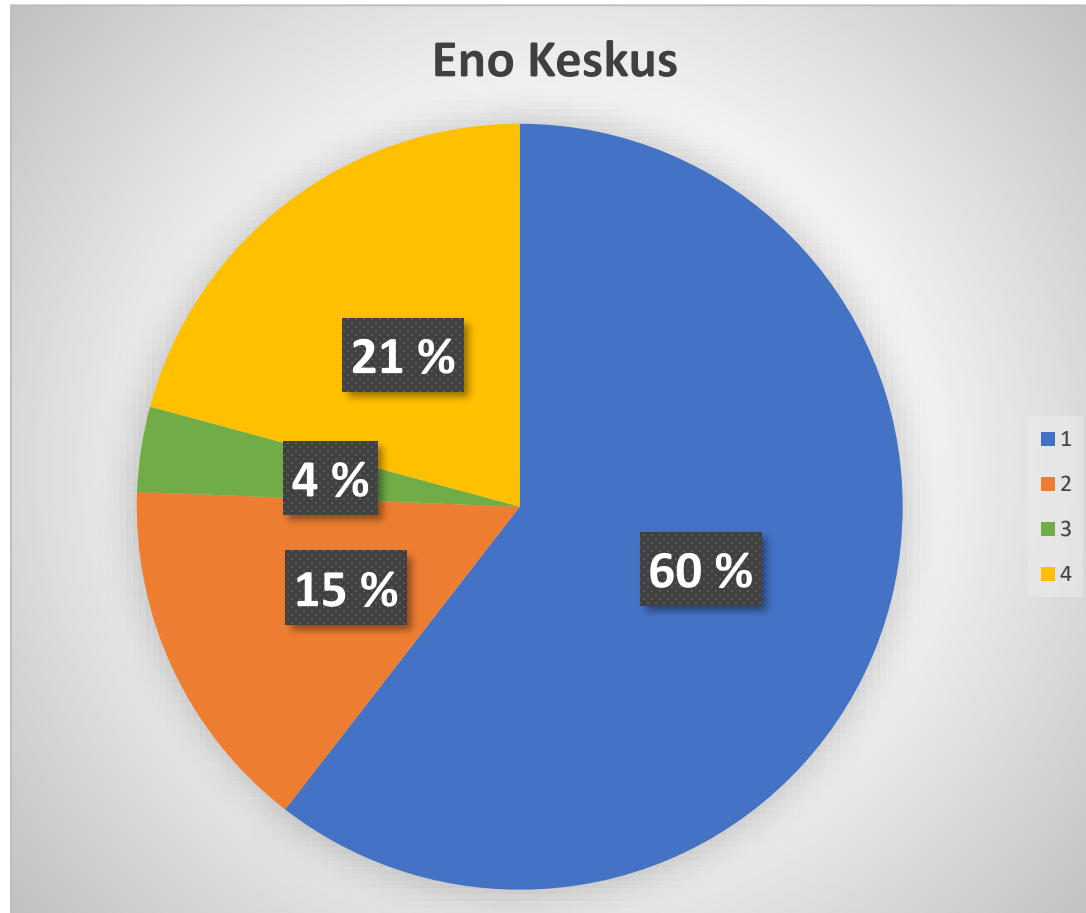
Tammela ikäjakauma



Tammela



# Esimerkkejä löytyy runsaasti eri puolilta Suomea



# Mihin tätä tietoa voi käyttää?

- Kehittämistyössä tarvitaan paikallista ääntä ja ymmärrystä. Entä jos millenniaaliprofiilit ohjaisivat sitä, keitä milläkin alueella pitäisi erityisesti kuulla ja pyytää mukaan? Kuullaanko kaikkia jäseniä nyt? Mitä voidaan tehdä vahvistaaksemme heidän ääntään, joiden ääni ei nyt kuulu?
- Miten oman alueen enemmistöprofiilin arvojen, asenteiden ja elämäntavan todesta ottaminen muuttaisi alueen seurakunnan tapaa kohdata jäsenensä ja suunnata seurakuntaelämää? Näihin voit tutustua lisää Millenniaalien polut julkaisun ja nettisivujen avulla. Ne löytyvät osoitteesta <https://evl.fi/plus/seurakuntaelama/millenniaalien-polut/>
- Jos resurssit niukkenevat, on hyvä tehdä yhteistyötä. Naapurialue ei aina ole se jolla on samankaltaiset haasteet kuin omalla alueella on. Entä jos millenniaaliprofiileihin tutustumisen myötä löytyisikin uusia yhteistyö- ja kehittämiskumppanuuksia?

