

Perheneuvonnan ovet auki - Kirkon perheneuvonnan suunta vuoteen 2026



KIRKON PERHENEUVONTA⁺

Perheneuvonnan perustehtävä



Kirkon perheneuvonnassa vahvistamme ihmisen kokonaisvaltaista hyvinvointia tukemalla sielunhoidollisen ja terapeuttisen keskustelun avulla hänen kykyään elää lähisuhteissa. Keskitymme erityisesti parisuhteen ja perheen kysymyksiin.

Perheneuvonnan arvot – usko, toivo ja rakkaus

Perheneuvonnan arvoina ovat usko, toivo ja rakkaus. Nämä ovat Jumalan lahjoja ihmiselle ja samalla kirkon työn perusarvoja, joita elämme todeksi rakentamalla yhteyttä itsen, toiseen ja Jumalaan.

- **Usko** luottamuksena on kaiken yhteyden välttämätön perusta.

- **Toivo** syntyy merkityksellisyyden ja yhteyden kokemuksista.

- **Rakkaus** sytyttää ihmisen toimimaan lähimmäisen hyväksi ja koko maailman parhaaksi. Elämä suhteissa toteutuu rakkauden ja vihan tunteiden välisessä jännitteessä. Kumpaakaan ei tarvitse sulkea pois, mutta rakkauden läsnä ollessa usko, luottamus ja toivo vahvistuvat.





Perheneuvonnan visio

**Kirkon perheneuvonta -
työtä rakkauden puolesta**





Ovet auki ulospäin

- Vahvistamme toivoa kaikissa elämäntilanteissa ja luotamme Jumalan läsnäoloon jokaisessa kohtaamisessa.
- Osallistumme aktiivisesti yhteiskunnalliseen keskusteluun ja lisäämme tietoisuutta lähisuhteiden merkityksestä.
- Kokeilemme rohkeasti erilaisia kohtaamisen tapoja ja toimimme myös siellä, missä ihmiset jo valmiiksi ovat.

Ovet auki kirkkoon ja kasvuun



- Tuemme ihmisen kasvua suhteessa itseensä, toisiin ja Jumalaan kohtaamalla hänet aidosti ja ammattitaitoisesti.
- Rohkaisemme ihmistä kasvamaan Jumalan luomana omaksi itsekseen.
- Huolehdimme työhyvinvoinnista ja työssä jaksamisesta.

Ovet auki kaikille



- Tarjoamme kirkon perheneuvontaa yhdenvertaisesti ja tasa-arvoisesti kaikenlaisille perheille, pareille ja yksilöille.
- Huolehdimme, että jokainen asiakas voi kokea perheneuvonnan turvalliseksi ja hänen ainutlaatuisuuttaan kunnioittavaksi.
- Viestimme aktiivisesti palveluistamme ja niiden avoimuudesta erilaisille väestöryhmille.

Ovet auki yhteiselle työlle ja kumppanuuksille

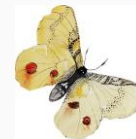


- Toimimme osana paikallista palveluverkosta ja kohdennamme palvelua erityisesti heille, joille ei ole tarjolla muuta parisuhteen tukea.
- Lähdemme rohkeasti mukaan uusiin kumppanuuksiin.
- Viestimme perheneuvonnasta kirkon perustyönä ja osana yhteiskunnan palveluita.

Ovet auki uusille mahdollisuuksille



- Tuemme ihmistä löytämään omat voimavaransa ja toteuttamaan mahdollisuuksiaan.
- Tarjoamme perheneuvonnan osaamista ja tietoa perheiden arjesta muiden toimijoiden käyttöön.
- Hyödynnämme työhömme sopivia digitaalisia toimintaympäristöjä.



Ovet auki tulevaisuuteen



- Vahvistamme perheiden hyvinvointia auttamalla heitä löytämään merkitystä rakkaudesta, yhteydestä ja läsnäolosta.
- Luomme hyväksyvää ilmapiiriä, jossa keskeneräisyys ja riittämättömyys ovat sallittuja.
- Huolehdimme työntekijöiden ammattitaidosta ja jatkuvasta ammatillisesta kasvusta.