



Polku –vauvasta aikuiseksi seurakunnan yhteydessä.

KANNA KOTIIN SAAKKA

Mikä vahvistaa kristittyinä
elämistä ja yhteyttä
seurakuntaan kun lapsi
kasvaa vauvasta
aikuiseksi?



Polku on kokonaissuunnitelma ja toimintaohjelma

- Kokonaissuunnitelma siitä, miten seurakunta kulkee lapsen, nuoren ja perheen rinnalla ja tukee kasvua kristittynä
- Valtakunnallinen suunnitelma on malli
- > kunkin seurakunnan Polku
- *Polku* auttaa tarkastelemaan olemassa olevia toimintoja ja huomaamaan kehittämiskohtia
- Ohjaa pistemäisistä toiminnoista kokonaisuuksien katsomiseen



Polkua on kehitetty yhdessä

- Kehittämisvaiheessa useita kaikille työntekijöille avoimia työpajoja
- Ensimmäinen versio kesäkuussa 2020 laajalle palautekierrokselle. Teksti muokattu palautteiden pohjalta
- Keskeiset elementit ja viestintäaineistot on testattu jäsenhaastatteluiden avulla.
- Viestintäryhmä on vastannut mallin visualisoinnista ja viestintäaineistoista
- Kasvun polku –työryhmä on vastannut prosessin etenemisestä ja tekstin kirjoittamisesta.



Seurakunta on sen jäsenet

- Keskeistä on ajatus seurakunnasta sen jäsenten muodostamana yhteisönä
- Seurakunnan omaa *Polkua* rakennetaan jäsenten kanssa yhdessä, paikallinen toimintaympäristö huomioiden.
- Tavoitteena on edistää seurakuntalaisten osallisuutta ja toimijuutta erilaisissa rooleissa ja toiminnan kaikissa eri vaiheissa

Yhteyden
Lahjan Luottamuksen
POLKU Ilon
Seikkailun Ihmeen
Rohkeuden
Vapauden

Kaste on aina mahdollinen

- Seurakuntaan voi liittyä missä vaiheessa vaan – kaste on mahdollinen kaikissa ikävaiheissa.
- *Polku* ei sulje pois kastamattomia seurakunnan toimintaan osallistujia.
- Seurakunnan yhteydessä on tilaa kastetuilla seurakunnan jäsenille, kastamattomille perheenjäsenille ja muille seurakunnasta paikkaansa etsiville.

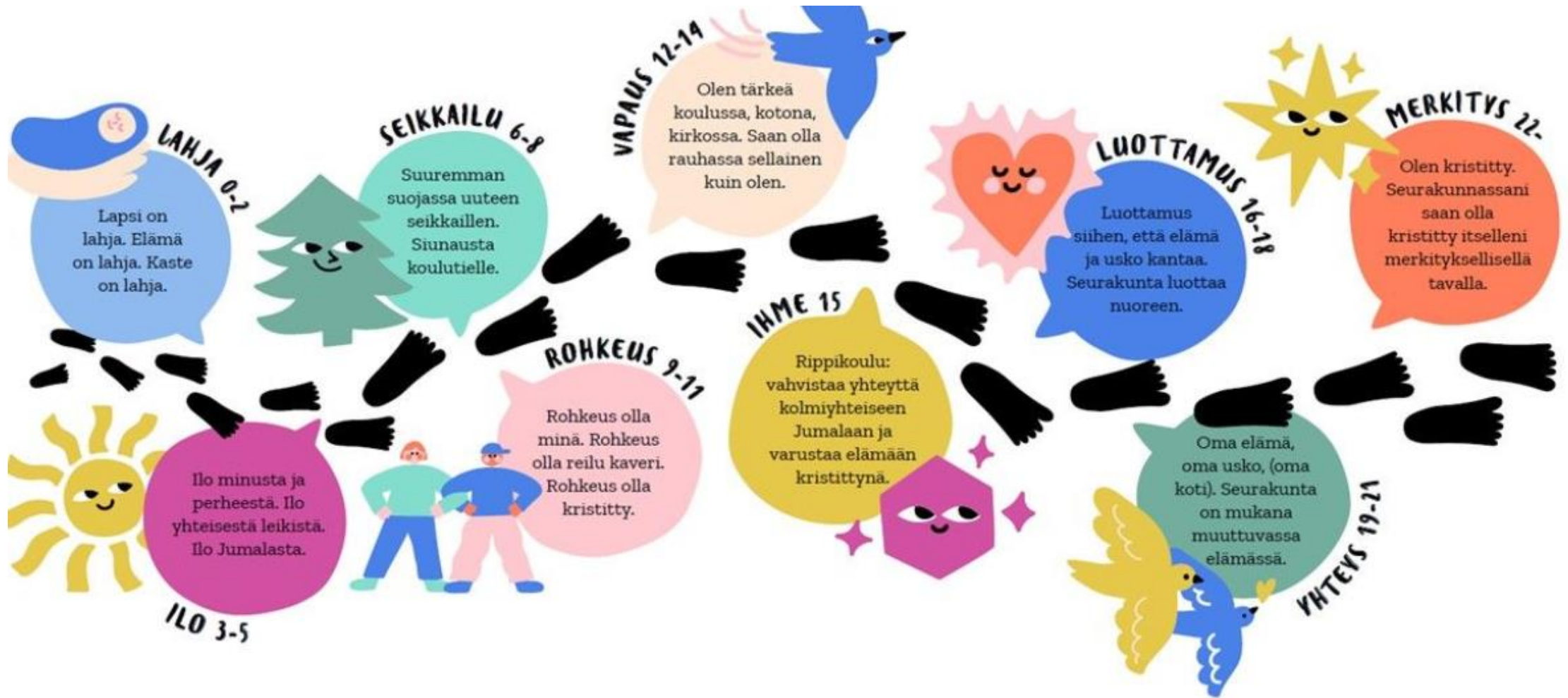


Polku rakentuu ikäkausista

- *Polku* kattaa koko kaaren lapsen odotuksesta ja syntymästä itsenäiseen aikuisuuteen (0-22 -v)
- Se rakentuu kahdeksasta kolmen vuoden mittaisesta ikäkaudesta
 - Rippikoulu on yhden vuoden mittainen
- Jokaisella ikäkaudella on oma teema
- Taustalla kehityspsykologia ja elämänkaaren vaiheet sekä niihin liittyvät kristillisen kasvatuksen ja uskon sisällöt



Polun ikäkaudet teemoineen





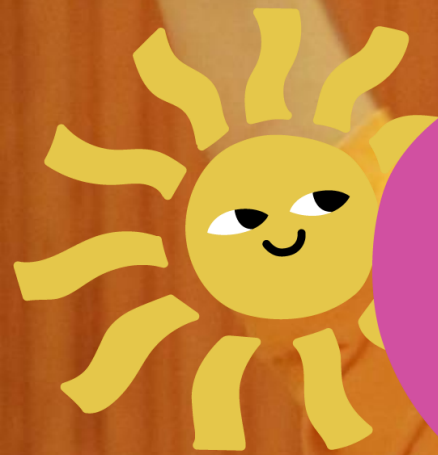
Lapsi on
lahja. Elämä
on lahja. Kaste
on lahja.

LAHJA 0-2

Gift 0–2

Children are a gift.
Life is a gift. Baptism
is a gift.





ILO 3-5

Ilo minusta ja
perheestä. Ilo
yhteisestä leikistä.
Ilo Jumalasta.

Joy 3-5

Joy in myself and my
family. Joy in playing
together. Joy in God.



SEIKKAILU 6-8

Suuremman
suojassa uuteen
seikkaillen.
Siunausta
koulutielle.



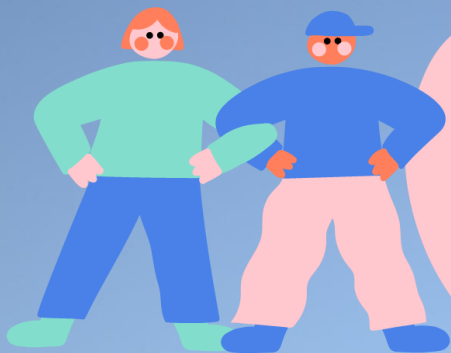
Adventure 6–8
New adventures
under God's wings.
Blessings for school.

ROHKEUS 9-11

Rohkeus olla
minä. Rohkeus
olla reilu kaveri.
Rohkeus olla
kristitty.

Courage 9–11

Courage to be me. Courage to be a
good friend. Courage to be a
Christian.



Freedom 12-14

Freedom to be who I am. I am important at home, in school and at church.

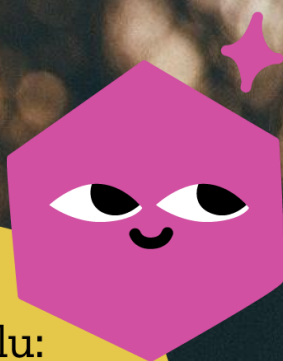
VAPAAUS 12-14

Olen tärkeä koulussa, kotona, kirkossa. Saan olla rauhassa sellainen kuin olen.





IHME 15



Rippikoulu:
vahvistaa yhteyttä
kolmiyhteiseen
Jumalaan ja
varustaa elämään
kristittynä.

Miracle 15

Confirmation classes
strengthen my faith in
God and prepare me for
a Christian life.



LUOTTAMUS 16-18

Luottamus
siihen, että elämä
ja usko kantaa.
Seurakunta luottaa
nuoreen.

Trust 16–18

Trust in the fact that
life, baptism and faith
will carry me. Parish
members trust me.



VHTEYS 19-21

Oma elämä,
oma usko, (oma
koti). Seurakunta
on mukana
muuttuvassa
elämässä.



Contact 19–21

My own life, faith
and home. My
parish is part of my
changing life.





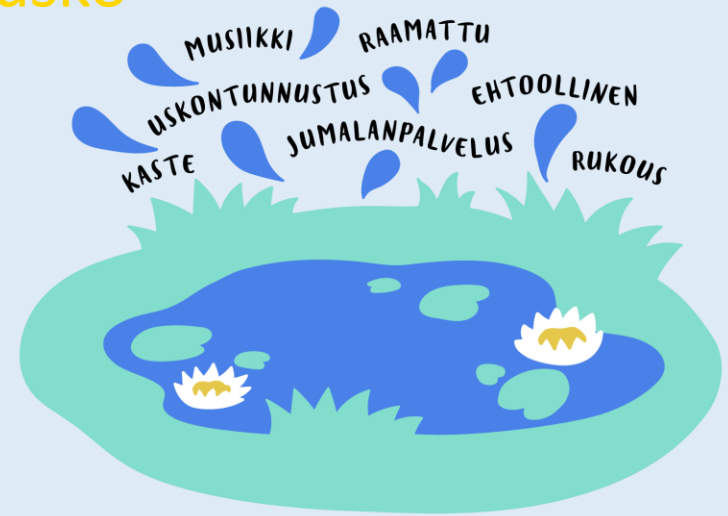
**POLKU KUTSUU LÄHTEEN
ÄÄRELLE IKÄKAUDELLE
TYYPILLISELLÄ TAVALLA**

KRISTINUSKO ELÄMÄN LÄHTEENÄ

Lapsen ja nuoren elämä

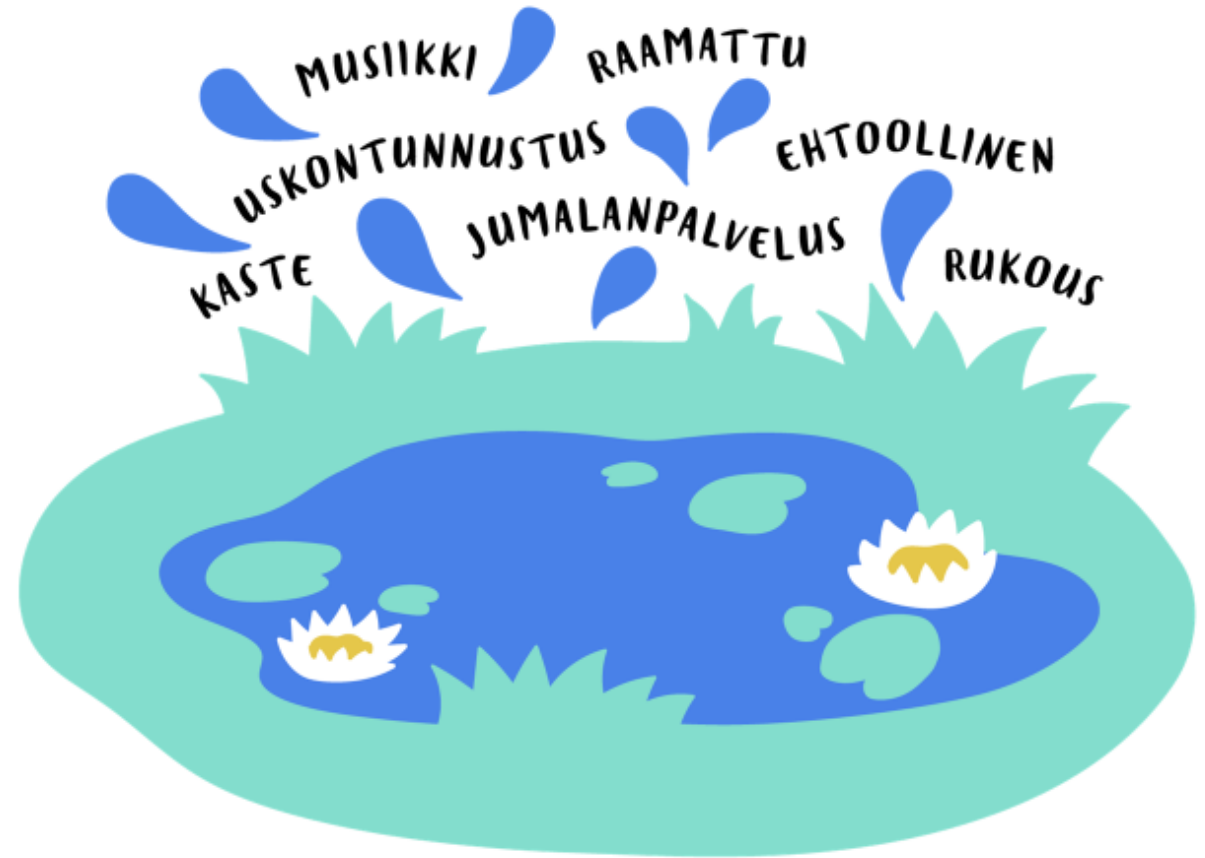


+ kristinusko



Hetkiä lähteen äärellä

- Kutsu koko ikäryhmälle
- Tukee erityisesti ikäkauden elämänvaihetta
- Tarjoaa ikäkaudelle sopivalla tavalla ammennettavaa kristillisestä uskosta
- Sekä lapsen ja nuoren että vanhempien näkökulma huomioitu
- Ei ole pistemäinen tapahtuma, vaan useamman kohtaamisen, kokoontumisen ja/tai kotiin tulevan viestin sarja



Toiminta jäsentyy lähteen ääreltä viidestä eri näkökulmasta

Yhteys ja viestintä



Kokoontuva toiminta



Vanhemmuus



Kirkkovuosi



Yhteistyö ja verkostot

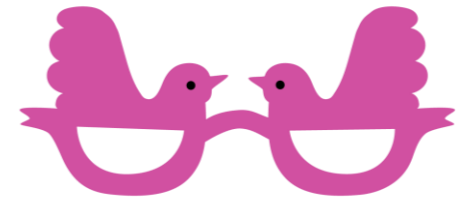
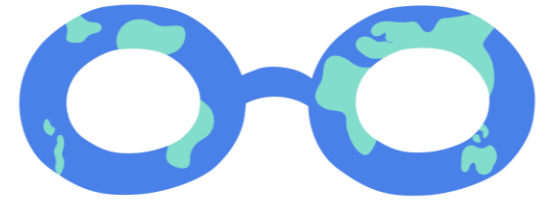


POLKU KUTSUU LÄHTEEN
ÄÄRELLE IKÄKAUDELLE
TYYPILLISELLÄ TAVALLA

KRISTINUSKO ELÄMÄN LÄHTENÄ

Silmälasit kehittämisen työvälineenä

- *Polun* kokonaisuutta rakennettaessa seurakunta voi tarkastella sitä erityisistä näkökulmista – katsoa koko polkua tiettyjen *silmälasien* lävitse.
- Seurakunta valitsee, minkä silmälasien läpi kasvun polkua kulloinkin tarkastellaan ja kehitetään.
- Malleja saatavilla esim. Kummin kaa *Polulla*





Polun keskiössä ovat kristittynä eläminen, yhteys seurakuntaan ja oman merkityssuhteen syntyminen näihin.

www.evl.fi/polku

