

Kokemuksia perhekeskusyhteistyön rakentamisesta

Nina Hotma
Kirkkonummen suomalainen seurakunta





Kirkkonummi kartalla ja lukuina

Väestö 40 133

Alle kouluikäiset lapset 0-6v.

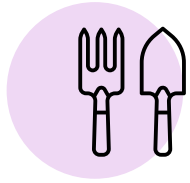
2949 (7,3%)

Kouluikäiset 7-15v.

5242 (13,1%)

Seurakuntalaisia 21000

Työntekijöitä seurakunnassa 36



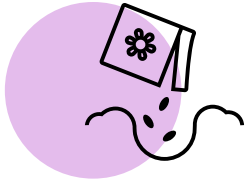
Aloitus

LAPE –hanke, 1.
yhteydenotto 10/2016
kuntaan hankkeesta. Miten
voin olla avuksi?

Rakentamisen prosessia



Kirkkonummen
suomalainen seurakunta



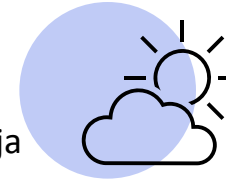
Siemenet

Yhteistyö neuvolan ja
asukaspuistojen kanssa.
Käytännön tekeminen yhdessä
eri sektoreiden työntekijöiden
kanssa.



Vesi

Ohjausryhmätyöskentely
hankkeessa. Yhteistyö kunnan ja
Perheet Keskiöön –
hankekoordinaattorin kanssa



Auringonvalo

Yhteistyö johtavien
viranhaltijoiden kanssa:
neuvola, perhetyö.
Osaamisen ja resurssien
avaaminen



Puu

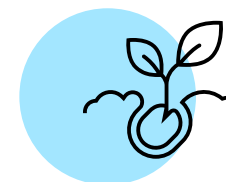
Yhteiset viestintätavoitteet,
Perhetoimintaa Kirkkonummella
sivusto 2017-2021

Perhekeidas –tapahtuma,
Leikkiviikko



Verso

Yhdessä järjestetyt kurssit
vanhempien tukemiseksi.
Koulutusten avaaminen
seurakunnan ja kunnan
työntekijöille.



Taimi

Yhteiset
perhekeskuseminaarit
2020, 2021



Hedelmä

Kehittymässä! Tavoite: Yhdessä tekemistä ja
toimijuutta tulevassa fyysisessä
perhekeskuksessa 2022

Huomioita ja hyviä kokemuksia



Kirkkonummen
suomalainen seurakunta

- Aseta tavoitteita
- Verkostoidu kaikilla organisaatiotasoilla: arjen tekijät, väliporras, ylin johto. Anna kasvoja.
- Etsi yhdistäviä tekijöitä: kirkkonummelaiset perheet (lapset, vanhemmat, nuoret)
- Löydä yhteinen merkitys palvelujen tuottajana:
 - lapsen ja nuoren kasvun tukeminen
 - vanhemmuuden tukeminen
- Tuo esille monipuolinen, laaja osaaminen ja asiantuntijuus:
 - arjessa
 - haasteissa, elämän kriiseissä
- Tuo esille resurssit, niin taloudelliset kuin henkilöresurssit
- Toimi yhdessä: mahdollista hyviä, luottamusta vahvistavia kokemuksia
- Ole pitkäjänteinen, luota prosessiin ja sen kasvuun. Yhdessä –tillsammans!