

Kirjautuminen O365- ympäristöön

Kirkon henkilöstökoulutuskalenteri

KIRKON TUTKIMUS JA KOULUTUS⁺

Mistä löydän henkilöstökoulutuskalenterin?

- Kirkon henkilöstökoulutuskalenteri koostuu kahdesta erillisestä osiosta; sisällönsyöttö ja julkaisu
- Sisällönsyöttäjiltä edellytetään kirjautumista Suomen ev.lut. kirkon O365-ympäristöön, kun taas koulutustarjonnan ja julkaisun selaaminen ei erikseen vaadi kirjautumista. Julkaisun löydät osoitteesta: <https://koulutuskalenteri.evl.fi>
- Sähköiset lomakkeet sisällönsyöttäjille löydät Microsoft Teams –sovelluksesta:
- Tiimin nimi: **Kirkon koulutuskalenteri**
- Liity tiimiin pyytämällä käyttöoikeutta ulla.pyykkko@evl.fi
- Ongelmatilanteissa ota yhteyttä ulla.pyykkko@evl.fi tai omaan it-tukeen ja pyydä apua

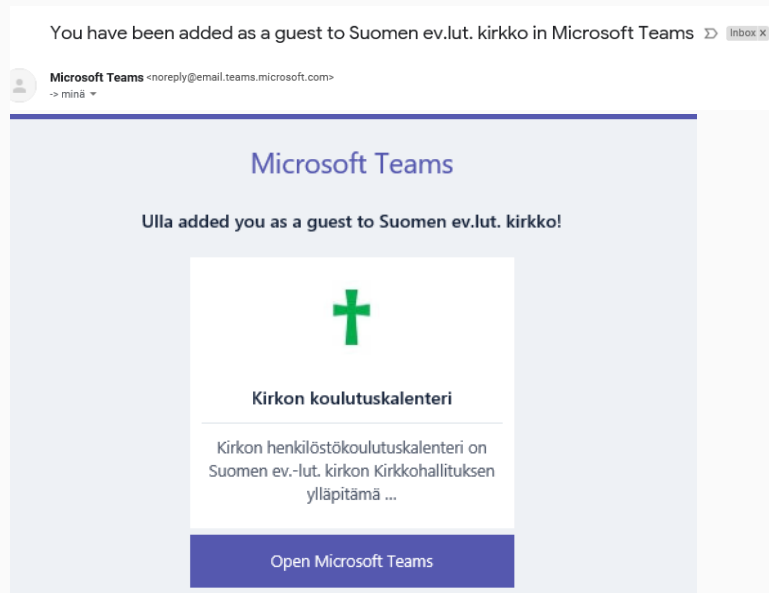
Teknisiä suosituksia päätelaitteilta

- Koulutuskalenteri sisällönsyöttäjille on osa Microsoft O365 pilvää ja täten vaatii Internet-yhteyden
- Sovellusympäristö toimii Teams-työpöytäsovelluksella ja Internet-selaimella
- Työasemalla tulee olla uusin versio Teams-työpöytäsovelluksesta, tai
- Internet-selaimella käytettynä uusin versio Google Chrome tai Microsoft Edge:stä
- Ulkopuolisilta vieraskäyttäjiltä ei erikseen vaadita Microsoft O365-lisenssejä
- Kirkon työntekijöiltä kuitenkin edellytetään jokin seuraavista Microsoft lisensseistä: E1, E3 tai F3

Kirjautuminen ensimmäisellä kerralla

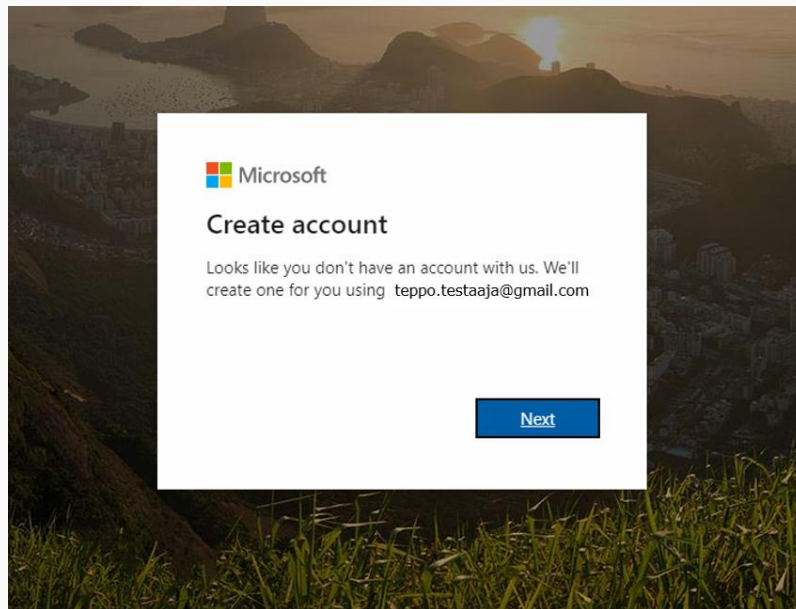
Kirjautuminen ensimmäisellä kerralla

- Kun sinulle on myönnetty käyttöoikeus ympäristöön, saat aiheesta sähköpostiviestin
- Avaa Microsoft Teams (noreply@email.teams.microsoft.com) osoitteessa tullut viesti ja valitse **Avaa Microsoft Teams** (jos et löydä sähköpostia, tarkista ensin roskaposti)
- Käytä ensisijaisesti organisaatiosi Teams- tai Microsoft-tiliä kirjautumiseen
- Muissa tapauksissa luo uusi kirjautumistunnus esim. Gmail-tunnusta hyödyntäen



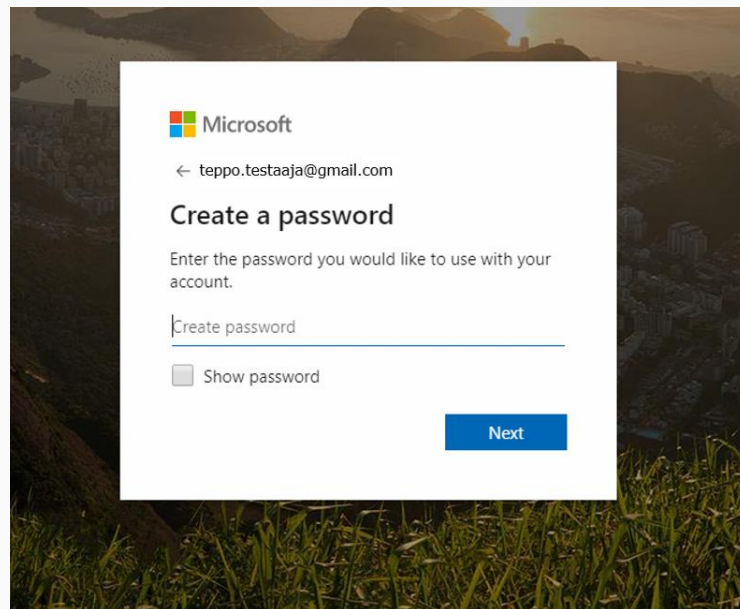
Kirjautuminen ensimmäisellä kerralla

- Ensikirjautuminen luo sinulle käyttöoikeuden Suomen ev.lut kirkon O365-ympäristöön hyödyntäen olemassa olevaa sähköpostiosoitettasi
- Jatkaaksesi, valitse **Seuraava**



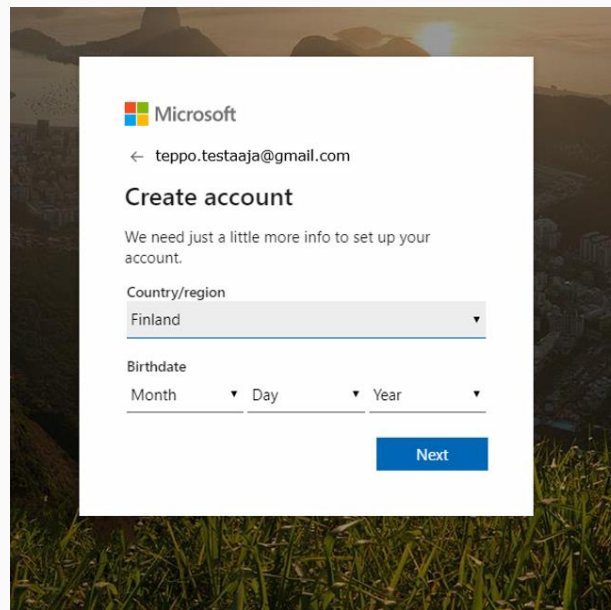
Kirjautuminen ensimmäisellä kerralla

- Luo salasana tilin käyttöä varten
- Tätä salasanaa käytetään vain Suomen ev.lut. O365-ympäristöön kirjautumisessa, tämä ei muuta olemassa olevan sähköpostisi salasanaa
- Kun olet valmis, valitse **Seuraava**



Kirjautuminen ensimmäisellä kerralla

- Lisää **Maa/alue** ja **syntymäaikasi**
- Kun olet valmis, valitse **Seuraava**



Microsoft

← teppo.testaaja@gmail.com

Create account

We need just a little more info to set up your account.

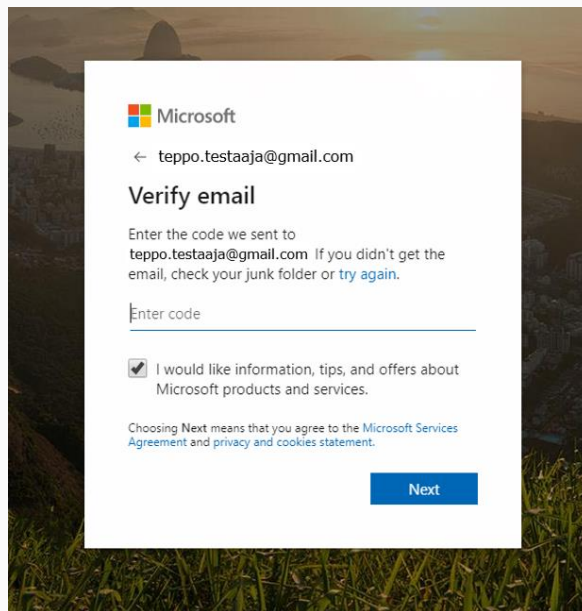
Country/region
Finland

Birthdate
Month Day Year

Next

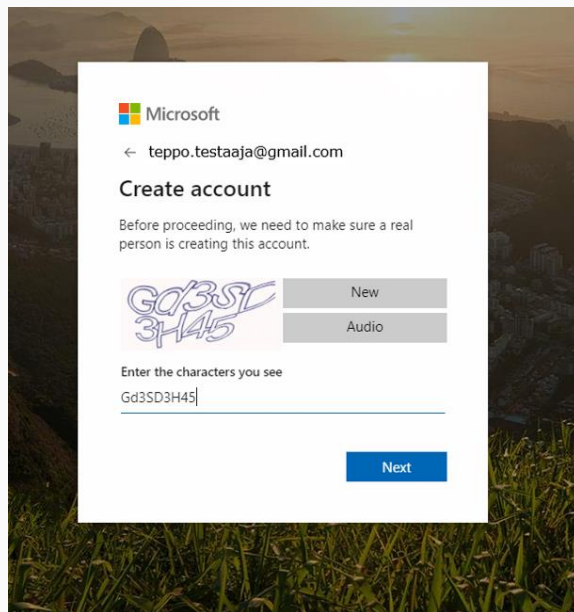
Kirjautuminen ensimmäisellä kerralla

- Järjestelmä lähettää sähköpostiisi varmennuskoodin
- Mikäli tiliisi on määritetty matkapuhelinnumero, saat varmennuskoodin tekstiviestinä
- Ota koodi talteen, tarvitset sitä jatkaaksesi eteenpäin
- Kirjoita **Varmennuskoodi** ja valitse **Seuraava**



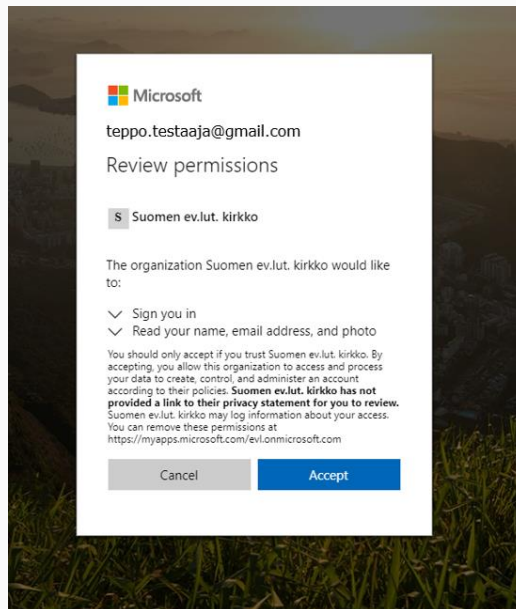
Kirjautuminen ensimmäisellä kerralla

- Käyttäjätunnuksen todentaminen edellyttää, ettet ole verkossa toimiva "robotti"
- Kirjoita näyttökuvassa olevat tekstit ja numerot yhteen riviin ilman välimerkkejä
- Jos kuva on epäselvä, voit valita uuden kuvan valitsemalla **Uusi** tai kuuntelemalla kirjain/numeroyhdistelmän valitsemalla **Ääni**
- Kun olet valmis, valitse **Seuraava**



Kirjautuminen ensimmäisellä kerralla

- Viimeistele käyttäjätunnuksen luonti valitsemalla **Hyväksy**
- Vain hyväksymällä voidaan sinut luvittaa Suomen ev.lut. kirkon O365-ympäristöön



Kirjautuminen ensimmäisellä kerralla

- Kun tili on luotu, napsauta Teamsin käyttö selaimella **Liity käyttäen Internet-selainta**
- Voit vaihtoehtoisesti ladata ja asentaa Teams-sovelluksen ja käyttää sitä selainversion sijaan valitsemalla **Lataa sovellus**



Experience the best of Teams meetings with the desktop app

[Download the Windows app](#)

[Join on the web instead](#)

Already have the Teams app? [Launch it now](#)

Kirjautuminen ensimmäisellä kerralla

- Käyttöönotto on valmis! Olet nyt Suomen ev.lut. kirkon **Teams**-ympäristössä
- Löydät koulutuskalenterin tietojensyöttö lomakkeet napsauttamalla selainlinkkiä tiimissä tai suoralla verkko-osoitteella <https://evl.sharepoint.com/sites/kirkon-koulutuskalenteri>
- Tallenna linkki selaimeesi

The screenshot displays a Microsoft Teams interface. At the top, there is a search bar with the text 'Haku'. Below it, the navigation bar shows 'Yleinen' (General) as the active channel, with other options like 'Viestit', 'Tiedostot', 'Uutiset', 'Lue tämä', and 'Koulutuskalenteri'. The main content area shows a message from 'Salo-Kopperi Eeva' dated '20.4.2020 10.44' and marked as 'Muokattu'. The message content includes a large heading 'Linkki koulutuskalenterin aloit' and a partially visible sentence: 'tojen syötössä ensisijaisesti päivitettyä, suomenki... emmat päivitykset eivät välttämättä toimi.' In the bottom left corner, a sidebar is open, showing the 'Tiimit' (Teams) section with a list of teams: 'Kirjon koulutuskalenteri', 'Yleinen', and '5 pilotettua kanavaa'. The 'Kirjon koulutuskalenteri' team is highlighted.