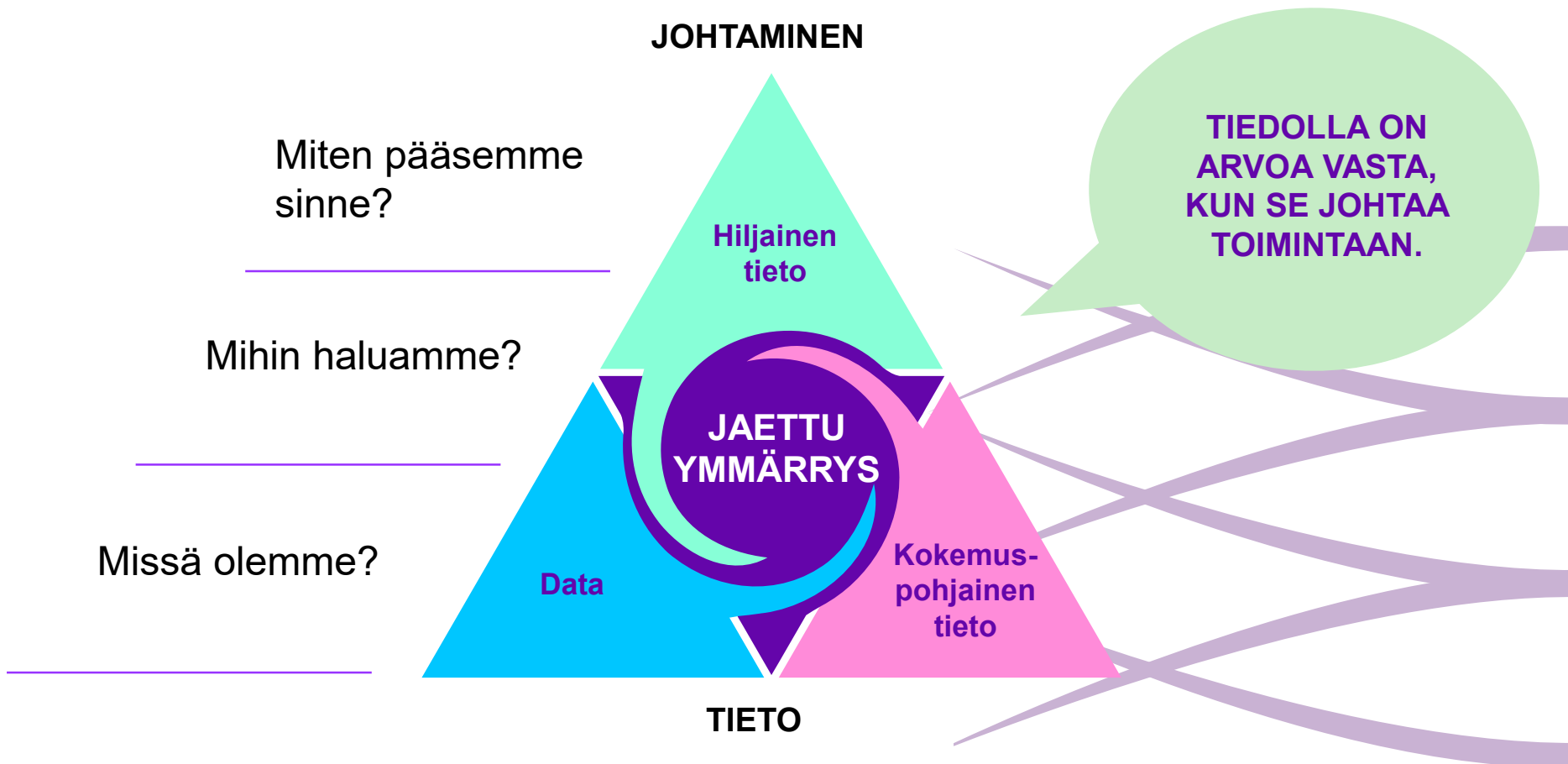


Tiedolla johtaminen

Viestintäjohtaja Sami Kallioinen
Luottamushenkilöiden neuvottelupäivät
26.9.2020 Hämeenlinna

Mitä on tieto?



Lähde: Innolink - Tiedolla johtamisen mallintaminen

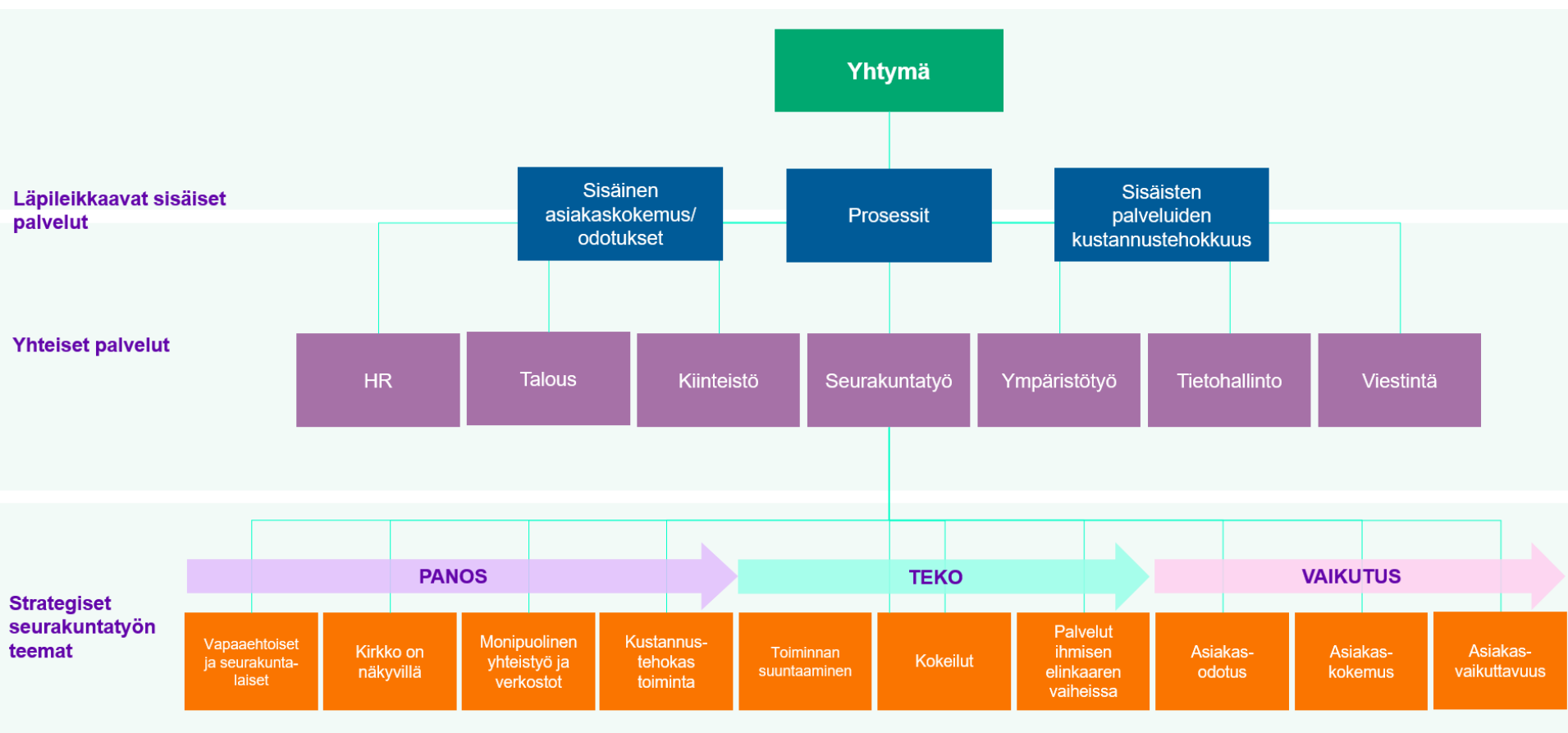
Tiedolla johtaminen Tampereella

- Ketä mallin pitäisi ensisijaisesti palvella?
 - Mallin keskiössä on **tamperelainen** (ei sisäiset palvelut); tamperelaisten odotukset ja kokemukset
- Mitä tiedolla johtamisen mallilla halutaan saavuttaa ihanteellisessa tavoitetilassa?
 - Unelmana tiedolla johtamisen malli, jonka myötä yhä useampi tamperelainen kokee **sanomamme merkitykselliseksi**
 - Tieto auttaa **tunnistamaan** toiminnot, joista pitää **luopua** ja toisaalta mihin pitäisi **panostaa**
 - Malli tuo **yhtenäisyyttä** ja **näkyvyyttä** tavoiteasetantaan ja mittaamiseen
 - Malli **helpottaa** päätöksentekoa ja kipeiden asioiden perustelemista tiedon avulla

Tiedolla johtaminen Tampereella

- Jäsennelty **tiedon näkymä** johdolle
- Opimme valitsemaan **oikeat toimintatavat** tiedon pohjalta ja tunnistamaan vastuumme
- Sisäisten asiakkaiden tyytyväisyyden mittaaminen edelleen tärkeää
- **Priorisoidaan mittarien määrä** - mistä tiedosta voisi olla meille hyötyä?
- Tiedon käyttö **toimintojen muuttamiseksi** – ei tehdä mittareita huvikseen. Pitäisi palvella henkilöstöä ja tukea toimintasuunnitelmien laadintaa.
- Tiedon hyödyntämisen pitää lähteä seurakuntien ja työntekijöiden **ruohonjuuritasolta**
- Tiedon pitää johtaa toimintaan ja vaikuttaa **päätöksentekoon**
- Tiedolla johtaminen **saumattomaksi osaksi** johtoryhmätyöskentelyä – aina arvioitaessa toimintaa on tarvittava tieto saatavilla

Avainmittaristo



Seurakuntatyön mittareita



Asiakasodotus, -kokemus ja -vaikuttavuus, ks. Diat 35-39

Mittarin anatomia

Strateginen teema 6: Kokeilut

Mittari	Hyöty	Tietolähde	Aikajänne tiedon tuottamiselle	Aikajänne tiedon raportoinnille
Onko kirkko mielestäsi kokeellinen/kokeilunhaluinen? (Osoittava mittari)	Kirkko kohdataan odottamattomissa yhteyksissä	Yhteisokuva-/tunnettuustutkimus	Toteutetaan yhteisökuvatutkimus alueen asukkaille joka toinen vuosi	<ul style="list-style-type: none">Tieto raportoituu tutkimusten raportointijärjestelmäänRaportoidaan joka toinen vuosi
Kokeilujen määrä (selittävä mittari)	Kokeilu on jotain mitä, missä tai kenelle ei ole tehty aiemmin.	Katrina	Kirjataan kokeilut Katrinaan välittömästi kokeilun alettua	<ul style="list-style-type: none">Raportoidaan kolmannesvuosittain
Onko minua kannustettu kokeilemaan uutta? (selittävä mittari)	Kokeilukulttuurin vahvistaminen	Suosituksena viikoittainen viremittaus	Viremittaus lähetetään henkilöstölle kerran viikossa	<ul style="list-style-type: none">Tieto raportoituu reaaliajassa sille rakennettavaan järjestelmäänRaportoidaan kuukausittain johdolle

JATKOKEHITYKSEEN:

- Kokeilun tyytyväisyys osallistujilta ja toteuttajilta
- Seurakuntalaisten kanssa pidettyjen suunnittelupalaverien määrä

Tiedolla johtamisen valtatie

2. Kriittisten kehittämiskohteiden seulominen suhteessa organisaation ja yksiköiden tavoitteisiin

*Mistä tulos kertoo?
Mitä se tarkoittaa suhteessa tavoitteisiimme?*

1. Tiedon yhteinen läpikäynti ja analysointi kontekstissa

*Mitä tietoa saimme?
Mikä on tärkein tieto meille?*

3. Kehittämiskohteiden priorisointi osallistaen, konkreettisten toimenpiteiden valinta

*Miten uudistumme / mitä muutamme, jotta tavoite toteutuu?
Mitä uutta aloitamme, mitä vanhaa säilytämme ja mitä hyvää jatkamme?*

4. Toimenpiteiden konkretisointi: vastuhenkilö, aikataulu ja seuranta

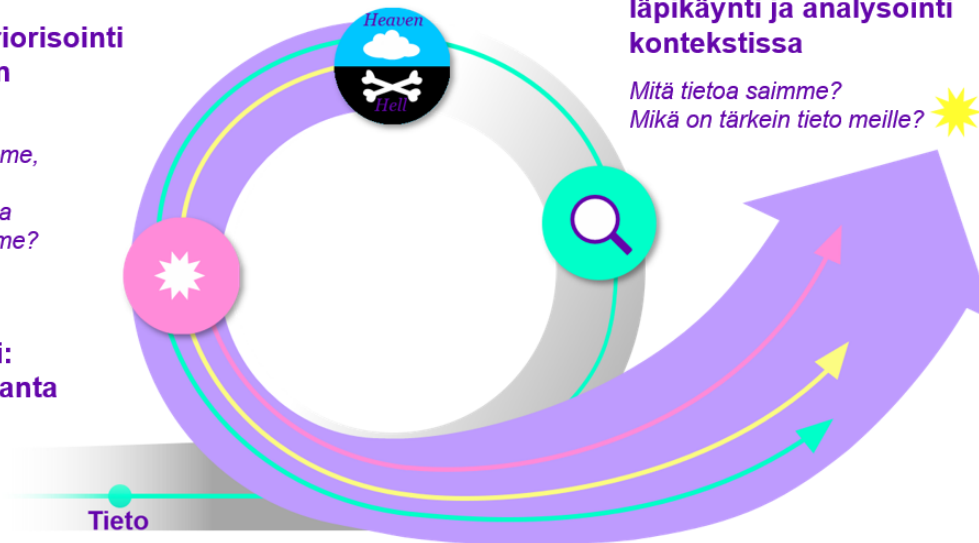
Tavoitteiden palastelu tiimi- ja yksilötasolle asti

5. Tiedon jatkuva seuranta ja jatkuva kehittyminen

Toimenpiteiden etenemisen läpikäynti tiimipalavereissa ja jatkotoimenpiteiden sopiminen

**Tiedolla johdettu
ketterä kehittäminen**

UUDISTUMINEN JA
KILPAILUKYKY



Lähde: Innolink - Tiedolla johtamisen mallintaminen

Seurakunnallisen tiedon lähteitä

- Dataa
 - <https://kirkontilastot.fi>
 - <https://public.tableau.com/profile/kirkkohallitus.tilastot#!/>
- Kokemuspohjaista tietoa
 - <https://evl.fi/kirkontutkimuskeskus>
 - <https://public.tableau.com/profile/kirkon.tutkimuskeskus#!/>
 - Arvot360kirkko
- Hiljaista tietoa
 - <https://mutu.fi>

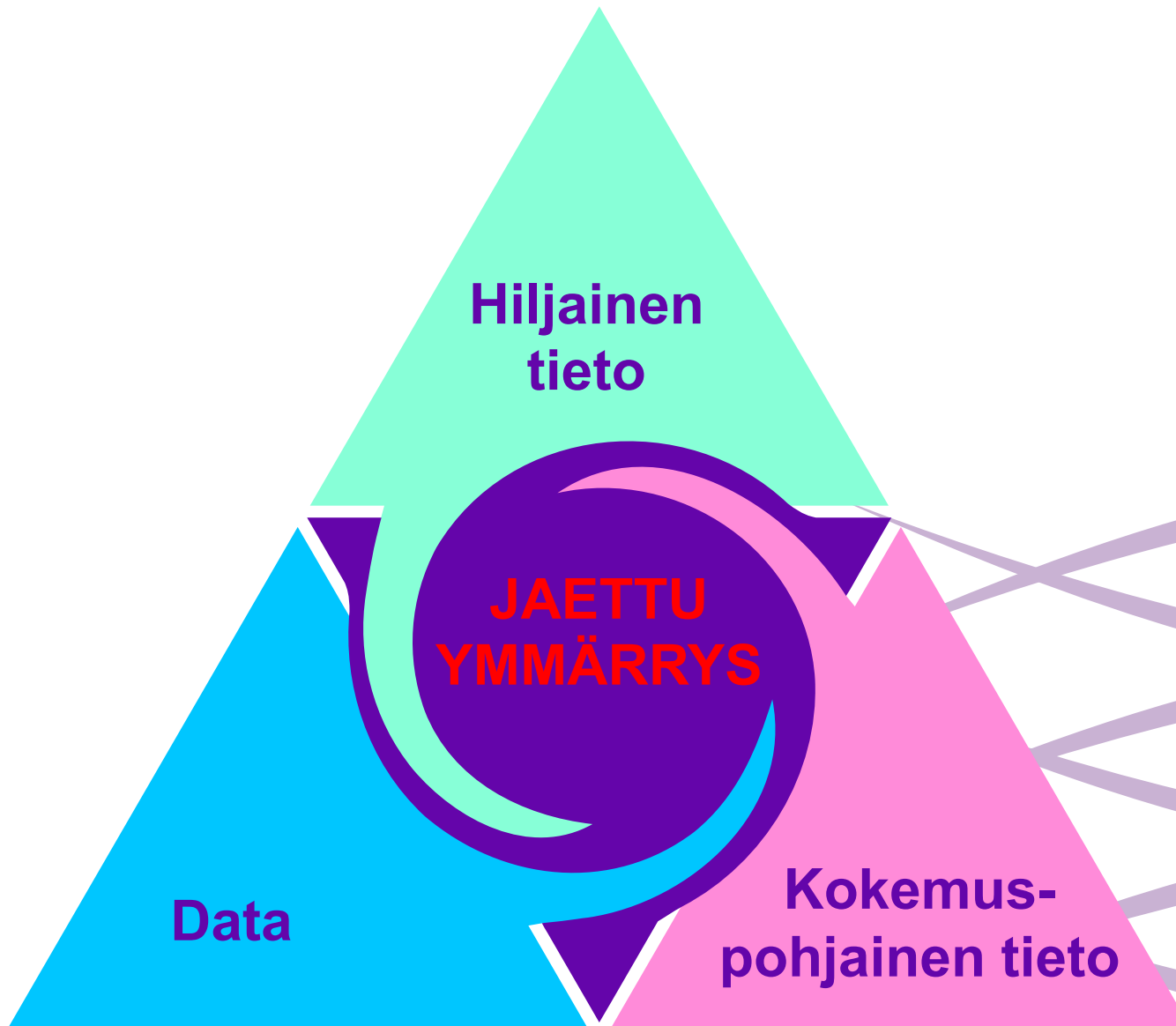
Esimerkki tietoon pureutumisesta

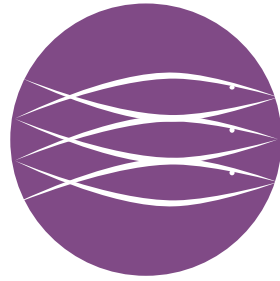
- Rippikoulun käyneiden osuus (data)
 - <https://www.kirkontilastot.fi/viz?id=144>
- Nuorten tyytyväisyys rippikouluun (kokemuspohjainen tieto)
 - <https://public.tableau.com/profile/kirkkohallitus.tilastot#!/vizhome/Rippikoulunitsearviointi2020/VALITSESEURA KUNTA>
- Kasvatuksen ryhmän yhteinen keskustelu (hiljainen tieto)

=> Yhteisen ymmärryksen synnyttäminen riittävään tietoon perustuen

Esimerkkejä muista tiedon lähteistä

- Kaupungin tai kunnan tutkimukset ja ennusteet
- http://pxnet2.stat.fi/PXWeb/pxweb/fi/StatFin/StatFin_vrm_vaenn/statfin_vaenn_pxt_128v.px/
- <https://veronsaajat.vero.fi/fi-FI/Home/PBI?tab=Srk-Kausi-Kausitilitys>
- <https://tietoanuorista.fi/nuorisobarometri/>





Kiitos